

**INDICADORS MUNICIPALS DE SERVEIS SOCIALS**  
EDICIÓ 2023  
**VILAFRANCA DE BONANY**



**Govern de les  
Illes Balears**

Palma, febrer de 2026





## INFORME DELS INDICADORS MUNICIPALS DE SERVEIS SOCIAL 2023

1. INTRODUCCIÓ

2. DESPLEGAMENT DELS INDICADORS

3. DISTRIBUCIÓ TERRITORIAL



## 1. INTRODUCCIÓ

El Servei de Planificació Social de la Conselleria d'Afers Socials presenta la fitxa «Els Indicadors Municipals dels Serveis Socials». Aquesta fitxa és un compendi dels principals indicadors relatius a la gestió dels serveis socials, obtinguts a partir de l'anàlisi d'una sèrie de dades de gestió que s'obtenen mitjançant l'explotació dels sistemes informatius dels serveis socials comunitaris dels ajuntaments i dels serveis socials especialitzats gestionats per la Conselleria de Famílies i Afers Socials de les Illes Balears.

La fitxa dels «Indicadors Municipals dels Serveis Socials» té com a objectiu principal oferir a les entitats locals una eina adreçada a la millora de la prestació i a la gestió dels serveis socials municipals mitjançant l'elaboració d'un quadre d'indicadors de gestió que permeten mesurar i comparar la situació dels serveis socials comunitaris i especialitzats dins l'àmbit municipal. Com a resultat, la metodologia emprada permet entreveure les particularitats de cada municipi mitjançant la comparació dels seus resultats amb la mitjana Balear.

Pel que fa l'estructura del document, les dades s'han distribuït en base a cinc eixos temàtics: indicadors de context, indicadors dels serveis socials municipals, indicadors de dependència, indicadors de la discapacitat i indicadors que fan referència a les prestacions socials de caràcter econòmic.

En el primer eix s'agrupen els indicadors de caràcter demogràfic i de l'entorn, aquí es presenten les dades econòmiques i demogràfiques dels ens locals, per tal de contextualitzar la població potencialment usuària dels serveis analitzats posteriorment. És una manera d'enquadrar l'escenari on es despleguen els serveis socials i de facilitar la interpretació de les dades resultants.

A continuació s'analitzen els principals blocs de serveis que es presten des de l'àmbit dels Serveis Socials, així en el segon eix s'analitzen els Serveis Socials Comunitaris on s'inclou l'atenció a domicili, el menjar a domicili i la teleassistència municipal. En el tercer eix, es mostren indicadors d'incidència i l'atenció a la dependència, el quart eix es centra en la discapacitat, la salut mental i l'atenció primerenca. I, Per acabar, en el cinquè eix, es recullen indicadors de les prestacions socials de caràcter econòmic.

Les dades indicades es presenten desagregades de manera transversal en quatre dimensions territorials: el municipi, l'àrea<sup>1</sup>, l'illa i la comunitat autònoma, la qual cosa permet una comparació de resultats a nivell territorial.

---

<sup>1</sup> Les àrees es corresponen amb la divisió d'àrees geogràfiques del III Pla Estratègic de Serveis Socials que es va aprovar en data 20 de març de 2023 en consell de govern.



## 2. DESPLEGAMENT DELS INDICADORS

### Vilafranca de Bonany

#### FITXA MUNICIPAL EDICIÓ 2023

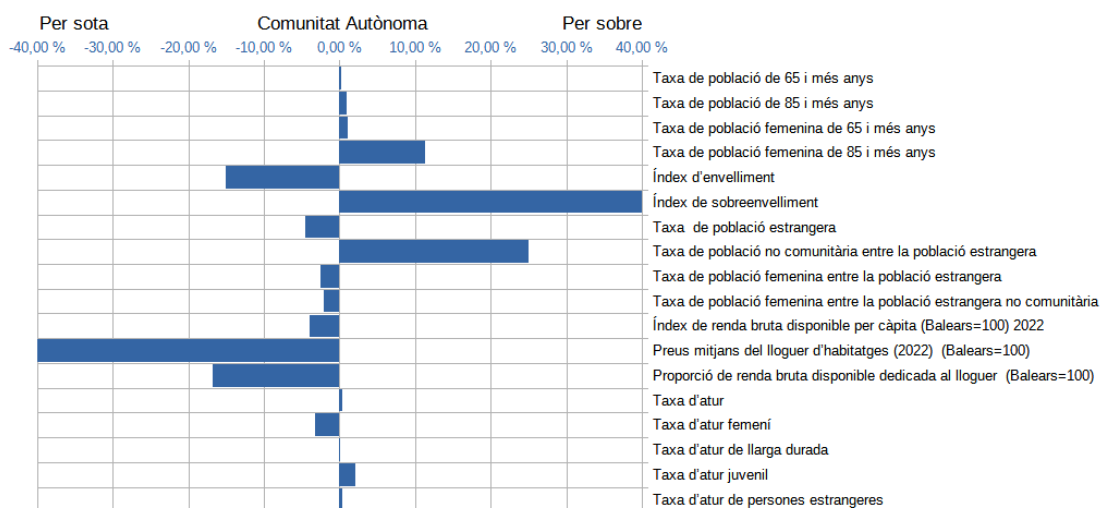
Dades de context	Municipi	Àrea	Illa	C. A.
Població total	3.691	43.182	940.332	1.209.906
Població Homes	1.865	21.785	466.325	602.649
Població Dones	1.826	21.397	474.007	607.257

#### 1.INDICADORS DEMOGRÀFICS 2023

	Municipi	Àrea	Illa	C. A.
Taxa de població respecte de les Illes Balears	0,31 %	356,90 %	77,72 %	100,00 %
Taxa de població respecte de l'illa	0,39 %	459,22 %	100,00 %	- %
Taxa de població de 65 i més anys	16,55 %	18,65 %	16,70 %	16,31 %
Taxa de població de 85 i més anys	2,98 %	3,26 %	2,19 %	2,10 %
Taxa de població femenina de 65 i més anys	56,30 %	53,74 %	55,68 %	55,20 %
Taxa de població femenina de 85 i més anys	76,36 %	66,93 %	65,82 %	65,10 %
Índex d'envelliment	93,15	112,55	110,39	109,62
Índex de sobreenvelliment	18,00	17,50	13,12	12,87
Taxa de població estrangera	15,93 %	17,77 %	17,77 %	20,47 %
Taxa de població no comunitària entre la població estrangera	75,51 %	50,85 %	52,27 %	50,58 %
Taxa de població femenina entre la població estrangera	47,11 %	49,71 %	49,85 %	49,58 %
Taxa de població femenina entre la població estrangera no comunitària	45,27 %	47,46 %	47,22 %	47,37 %
Renda bruta disponible per càpita 2022	17.533,70 €	17.549,44 €	18.478,41 €	18.338,86 €
Índex de renda bruta disponible per càpita (Balears=100) 2022	96	96	101	100
Preus mitjans del lloguer d'habitatges (2022)	376,20 €	463,88 €	613,28 €	650,94 €
Proporció de renda bruta disponible dedicada al lloguer 2022	25,75 %	33,18 %	39,83 %	42,59 %
Taxa d'atur	5,77 %	5,83 %	6,03 %	5,38 %
Taxa d'atur femení	54,90 %	56,31 %	58,11 %	58,12 %
Taxa d'atur de llarga durada	38,24 %	37,02 %	39,26 %	38,21 %
Taxa d'atur juvenil	11,76 %	7,53 %	9,86 %	9,64 %
Taxa d'atur de persones estrangeres	19,61 %	19,98 %	18,43 %	19,21 %

Font: Elaboració pròpia a partir de les dades de l'Institut d'Estadística de les Illes Balears (IBESTAT)

#### 1.INDICADORS DEMOGRÀFICS 2023. COMPARATIVA MUNICIPI I COMUNITAT AUTÒNOMA





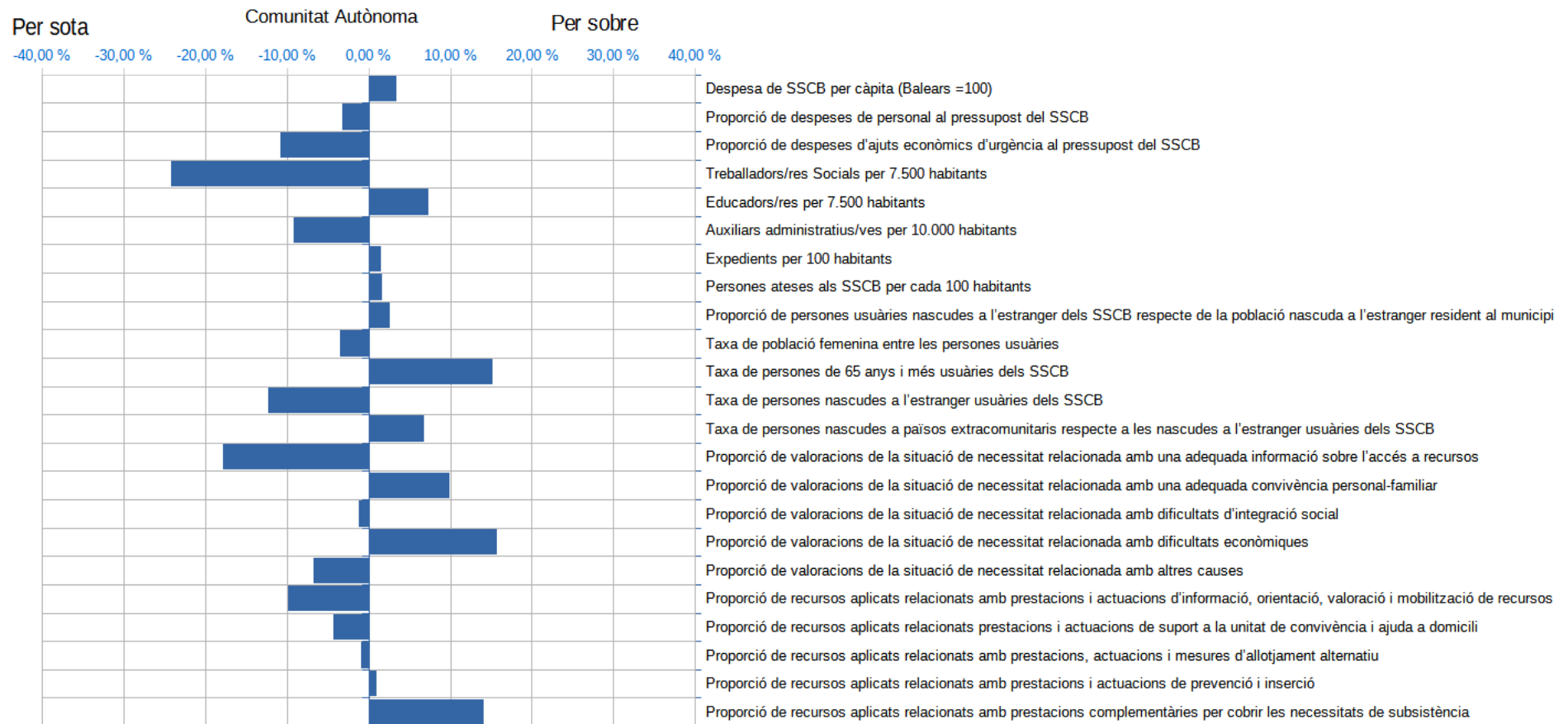
## Vilafranca de Bonany

### 2. INDICADORS DE SERVEIS SOCIALS MUNICIPALS 2023

	Municipi	Àrea	Illa	C. A.
Despesa dels Serveis Socials Comunitaris Bàsics	Inclòs dins la Mancomunitat del Pla	1.522.541,68 €	55.000.164,26 €	71.961.402,23 €
Despesa de Serveis Socials Comunitaris Bàsics per càpita	0,00 €	64,88 €	58,49 €	59,48 €
Proporció de despeses de personal al pressupost del Serveis Socials Comunitaris Bàsics	54,73 %	55,55 %	56,21 %	57,92%
Proporció de despeses d'ajuts econòmics d'urgència al pressupost del Ser	5,64 %	5,65 %	16,06 %	16,45 %
Treballadors/res Socials per 7.500 habitants	1,26	1,25	1,69	1,66
Educadors/res per 7.500 habitants	1,21	1,20	1,13	1,12
Auxiliars administratius/ves per 10.000 habitants	1,16	1,20	1,22	1,27
Expedients gestionats pels Serveis Socials Comunitaris Bàsics	191	2.352	31.959	43.496
Expedients per 100 habitants	5,16	5,45	3,44	3,63
Nombre de persones ateses als Serveis Socials Comunitaris Bàsics	299	3.942	57.563	76.103
Persones ateses als Serveis Socials Comunitaris Bàsics per cada 100 habitants	8,08	9,13	6,19	6,36
Proporció de persones usuàries nascudes a l'estranger dels serveis socials Comunitaris Bàsics respecte de la població nascuda a l'estranger resident al municipi	12,19 %	12,99 %	9,27 %	9,61 %
Taxa de població femenina entre les persones usuàries	53,85 %	54,85 %	57,67 %	57,26 %
Taxa de persones de 65 anys i més usuàries dels SSCB	38,13 %	38,41 %	23,24 %	22,93 %
Taxa de persones nascudes a l'estranger usuàries dels SSCB	28,09 %	28,39 %	39,47 %	40,37 %
Taxa de persones nascudes a països extracomunitaris respecte a les nascudes a l'estranger usuàries dels SSCB	92,86 %	87,82 %	86,08 %	86,0%
1er col·lectiu atès als SSCB	Gent Gran	Persones majors	Gent Gran	Gent Gran
2on col·lectiu atès als SSCB	Família	Família	Família	Família
3er col·lectiu atès als SSCB	Persones migrades es amb discapacitat	Persones migrades	Persones migrades	Persones migrades
Proporció de valoracions de la situació de necessitat relacionada amb una adequada informació sobre l'accés a recursos	14,10 %	20,21 %	30,09 %	31,85 %
Proporció de valoracions de la situació de necessitat relacionada amb una adequada convivència personal-familiar	27,04 %	21,09 %	15,82 %	17,16 %
Proporció de valoracions de la situació de necessitat relacionada amb dificultats d'integració social	13,58 %	17,33 %	16,32 %	14,73%
Proporció de valoracions de la situació de necessitat relacionada amb dificultats econòmiques	44,24 %	39,79 %	29,60 %	28,45%
Proporció de valoracions de la situació de necessitat relacionada amb altres causes	1,03 %	1,58 %	8,17 %	7,81 %
Proporció de recursos aplicats relacionats amb prestacions i actuacions d'informació, orientació, valoració i mobilització de recursos	25,36 %	32,33 %	32,61 %	35,17 %
Proporció de recursos aplicats relacionats amb prestacions i actuacions de suport a la unitat de convivència i ajuda a domicili	15,01 %	15,49 %	19,61 %	19,34 %
Proporció de recursos aplicats relacionats amb prestacions, actuacions i mesures d'allotjament alternatiu	0,00 %	0,47 %	0,45 %	0,90 %
Proporció de recursos aplicats relacionats amb prestacions i actuacions de prevenció i inserció	9,57 %	7,79 %	10,28 %	8,6%
Proporció de recursos aplicats relacionats amb prestacions complementàries per cobrir les necessitats de subsistència	50,06 %	43,93 %	37,05 %	36,0%

Font: Elaboració pròpia a partir de les dades dels sistemes informatius dels SSCB i la justificació del Pla de Finançament dels serveis socials comunitaris bàsics 2023

## 2. INDICADORS DE SERVEIS SOCIALS MUNICIPALS 2023. COMPARATIVA MUNICIPI I COMUNITAT AUTÒNOMA





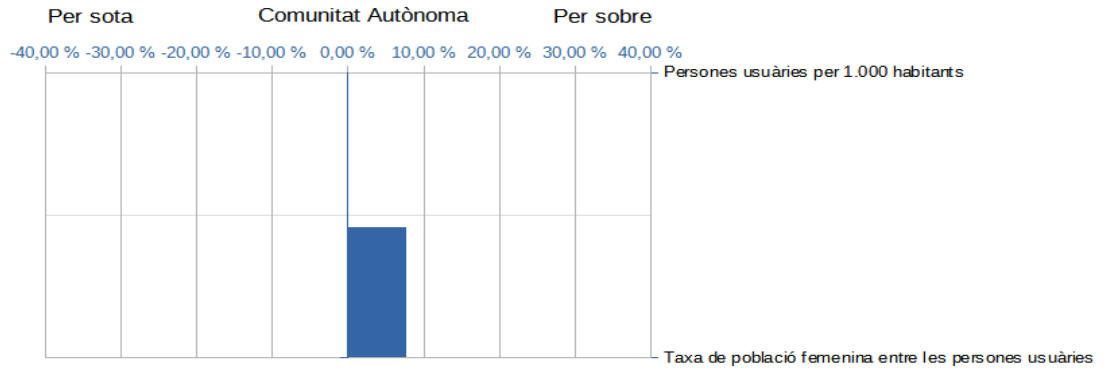


**2.1. Indicadors d'atenció a domicili municipal**

	Municipi	Àrea	Illa	C. A.
Tipus de gestió	Externa	-	-	-
Copagament per part de les persones usuàries	si	-	-	-
Nombre de persones ateses	160	152	3.169	4.316
Taxa de població femenina entre les persones usuàries	65,63 %	64,60 %	44,68 %	57,78 %
Percentatge de persones de 80 i més entre els usuaris atenció a domicili m	77,50 %	75,10 %	44,68 %	45,46 %
Mitjana nombre d'hores mensuals d'atenció per persona usuària d'atenció	544,2	513,1	-	-

Font: Elaboració pròpia a partir de les dades de la justificació del Pla de Finançament dels serveis socials comunitaris bàsics 2023

**2.1. Indicadors d'atenció a domicili municipal. Comparativa Municipi i Comunitat Autònoma**

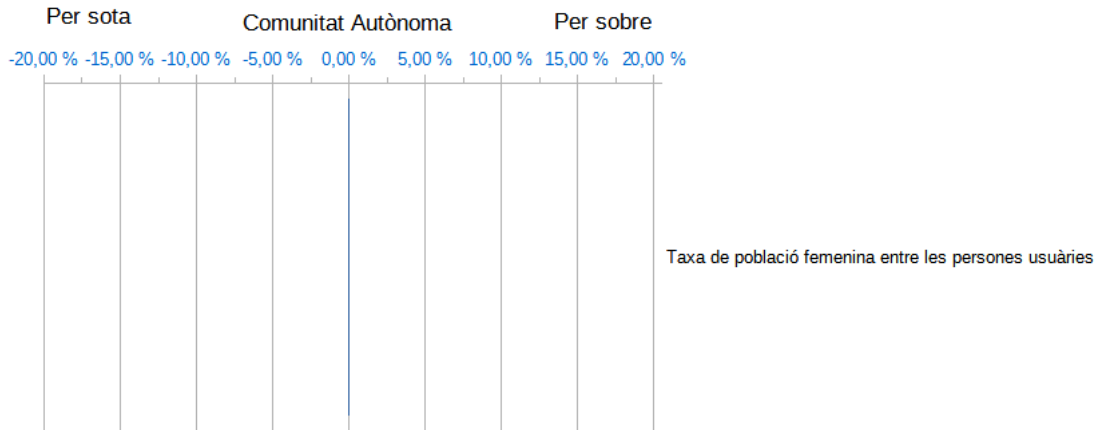


**2.2. Indicadors de menjar a domicili**

	Municipi	Àrea	Illa	C. A.
Copagament per part de les persones usuàries	0,00	-	0,00	-
Nombre de persones ateses	SD	27	1.764	2.212
Taxa de població femenina entre les persones usuàries	SD	51,85 %	53,57 %	53,71 %

Font: Elaboració pròpia a partir de les dades de la justificació del Pla de Finançament dels serveis socials comunitaris bàsics 2023

**2.2 Indicadors de menjar a domicili. Comparativa Municipi i Comunitat Autònoma**



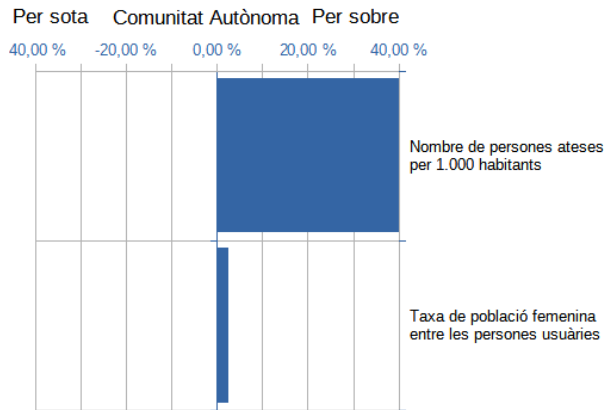


### 2.3. Teleassistència municipal

	Municipi	Àrea	Illa	C. A.
Copagament per part de les persones usuàries de Teleassistència Municipal	Inclòs dins la Mancomunitat del Pla	-	-	-
Nombre de persones ateses	Inclòs dins la Mancomunitat del Pla	48	3.477	6.117
Taxa de població femenina entre les persones usuàries	Inclòs dins la Mancomunitat del Pla	77,08 %	77,39 %	74,51 %

Font: Elaboració pròpia a partir de les dades de la justificació del Pla de Finançament dels serveis socials comunitaris bàsics 2023

### 2.3 Indicadors de teleassistència municipal. Comparativa Municipi i Comunitat Autònoma



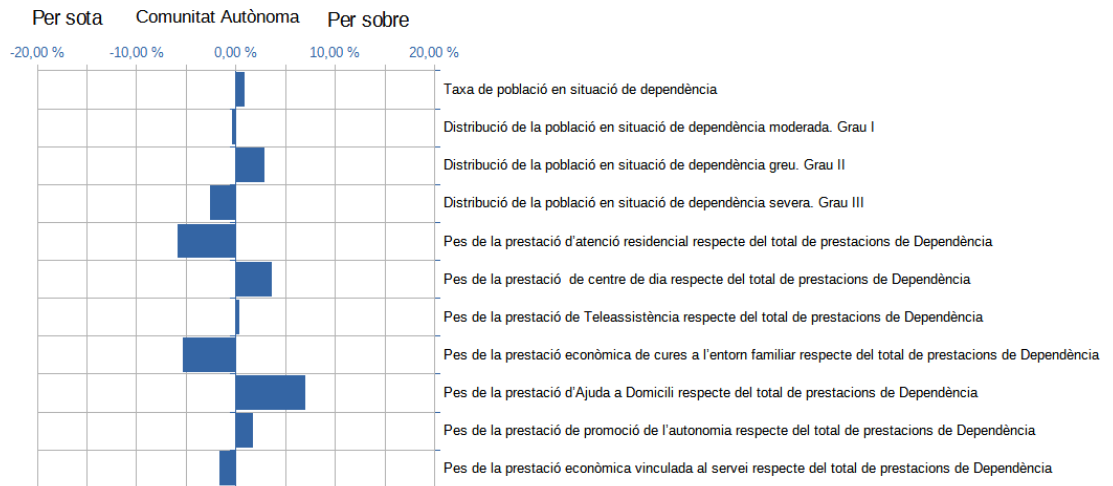
## Vilafranca de Bonany

### 3. INDICADORS DE DEPENDÈNCIA 2023

	Municipi	Àrea	Illa	C. A.
Població en situació de dependència	127	2.186	25.499	31.085
Taxa de població en situació de dependència	3,44 %	5,06 %	2,71 %	2,57 %
Distribució de la població en situació de dependència de Grau I	42,52 %	36,39 %	43,77 %	42,82 %
Distribució de la població en situació de dependència de Grau II	35,43 %	31,89 %	31,96 %	32,55 %
Distribució de la població en situació de dependència de Grau III	22,05 %	25,38 %	24,27 %	24,63 %
Persones amb prestació d'atenció residencial	1	200	2.367	3.045
Pes de la prestació d'atenció residencial respecte del total de prestacions de Dependència	0,39 %	3,39 %	5,98 %	6,27 %
Places residencials de la Xarxa Pública d'Atenció a la Dependència	0	172	2.300	2.927
Persones amb prestació de centre de dia	20	151	1.718	2.062
Pes de la prestació de centre de dia respecte del total de prestacions de Dependència	7,87 %	4,44 %	4,34 %	4,24 %
Places de centre de dia de la Xarxa Pública d'Atenció a la Dependència	30	104	810	1.049
Persones amb prestació de Teleassistència	77	1.053	12.015	14.523
Pes de la prestació de Teleassistència respecte del total de prestacions de Dependència	30,31 %	30,40 %	30,34 %	29,89 %
Persones amb prestació econòmica per a cures a l'entorn familiar	102	1.472	17.849	22.087
Pes de la prestació econòmica de cures a l'entorn familiar respecte del total de prestacions de Dependència	40,16 %	41,85 %	45,08 %	45,46 %
Persones amb prestació d'Ajuda a Domicili	29	274	1.855	2.138
Pes de la prestació d'Ajuda a Domicili respecte del total de prestacions de Dependència	11,42 %	7,31 %	4,68 %	4,40 %
Persones amb prestació de Promoció d'Autonomia	25	359	3.029	3.934
Pes de la prestació de promoció de l'autonomia respecte del total de prestacions de Dependència	9,84 %	11,34 %	7,65 %	8,10 %
Persones amb prestació econòmica vinculada al servei	0	67	763	799
Pes de la prestació econòmica vinculada al servei respecte del total de prestacions de Dependència	0,00 %	1,27 %	1,93 %	1,64 %

Font. Elaboració pròpia a partir de les dades de la Fundació Atenció a la Dependència

### 3. INDICADORS DE DEPENDÈNCIA 2023. COMPARATIVA MUNICIPI I COMUNITAT AUTÒNOMA



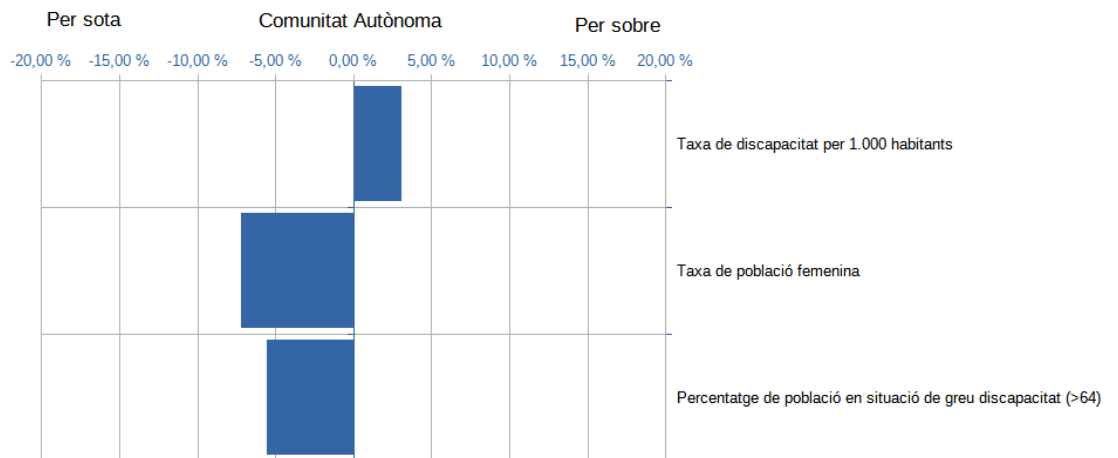
## Vilafranca de Bonany

### 4 INDICADORS DE DISCAPACITAT 2023

	Municipi	Àrea	Illa	C. A.
Població amb diagnòstic de discapacitat	203	3.062	53.562	62.766
Taxa de discapacitat per 1.000 habitants	55,00	72,40	56,96	51,88
Places residencials de la Xarxa Pública per a persones amb discapacitat	0	42	467	740
Places d'habitatge supervisat de la Xarxa Pública per a persones amb discapacitat	0	0	411	487
Places de centre de dia de la Xarxa Pública per a persones amb discapacitat	0	69	1.059	1.348
Places Serveis ocupacionals de la Xarxa Pública per a persones amb discapacitat	0	16	1.844	2.027

Font. Elaboració pròpia a partir de les dades de la Fundació Atenció a la Discapacitat i a la Dependència

### 4. INDICADORS DE DISCAPACITAT 2023. COMPARATIVA MUNICIPI I COMUNITAT AUTÒNOMA



#### 4.1. Salut mental

	Municipi	Àrea	Illa	C. A.
Places de serveis ocupacionals de la Xarxa Pública per persones amb diagnòstic de Salut Mental	0	0	231	313
Places de centre de dia de la Xarxa Pública per persones amb diagnòstic de Salut Mental	0	0	0	58
Places de residència de la Xarxa Pública per persones amb diagnòstic de Salut Mental	0	0	0	29
Places d'habitatge supervisat de la Xarxa Pública per persones amb diagnòstic de Salut Mental	0	0	44	80

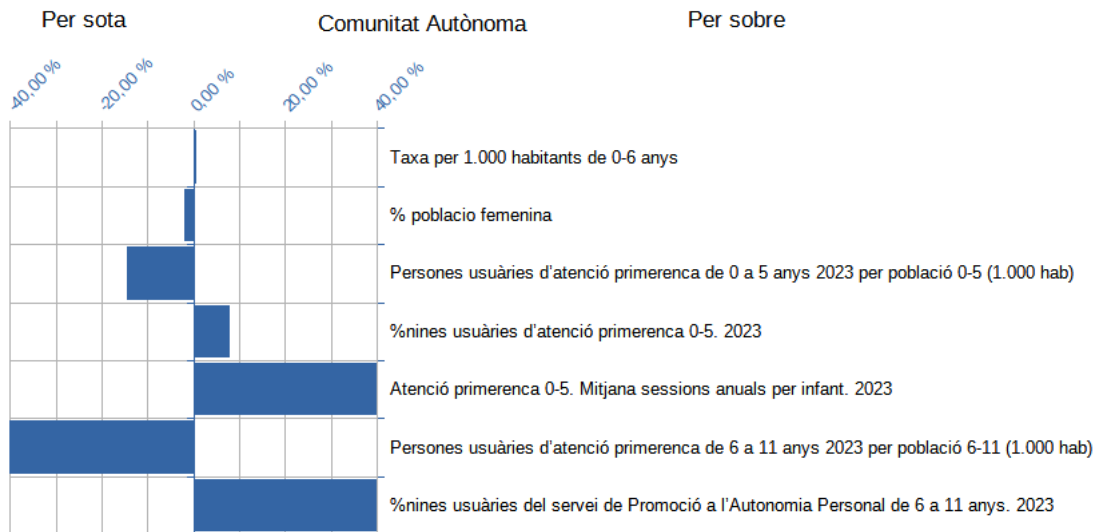
Font. Elaboració pròpia a partir de les dades del Servei de Valoració i Orientació a la Discapacitat i a la Dependència.

#### 4.2. Indicadors d'atenció primerenca

	Municipi	Àrea	Illa	C. A.
Nins i nines amb diagnòstic de discapacitat de 0-6 anys	3	26	619	717
Nins i nines atesos pel Servei d'Atenció Primerenca de 0 a 5 anys	13	110	3174	3760
Taxa de nines usuàries d'atenció primerenca de 0 a 5 anys	38,46 %	22,40 %	31,15 %	30,63 %
Mitjana sessions anuals per infant de 0 a 5 anys	53,9961538461539	41,9	38,7	38,2
Nins i nines usuàries del servei de Promoció de l'Autonomia Personal de 6 a 11 anys	1	31	469	563
Taxa de nines usuàries del servei de Promoció a l'Autonomia Personal de 6 a 11 anys	100,00 %	29,42 %	31,34 %	30,55 %
Mitjana places mensuals ocupades. Servei d'Autonomia Personal	0,8	1,5	254,5	301,6

Font. Elaboració pròpia a partir de les dades del Servei de Valoració i Atenció Primerenca. Direcció General d'Atenció a la Dependència.

#### 4.2 Indicadors d'atenció primerenca. Comparativa Municipi i Comunitat Autònoma



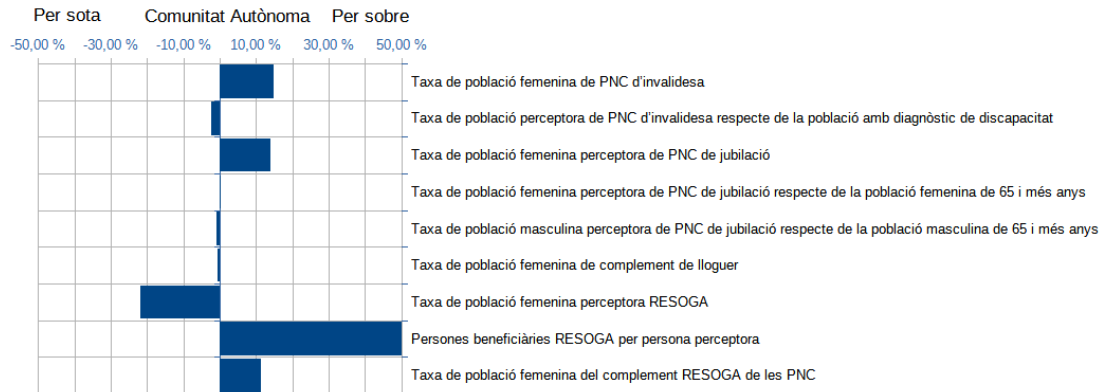
## Es Castell

### 5. PRESTACIONS SOCIALS DE CARÀCTER ECONÒMIC 2023

	Municipi	Àrea	Illa	C. A.
Persones perceptores de pensions no contributives (PNC) d'invalidesa (2021)	34	295	295	3.489
Taxa de població femenina de PNC d'invalidesa	61,99 %	66,08 %	57,57 %	53,21 %
Taxa de població perceptora de PNC d'invalidesa respecte de la població amb diagnòstic de discapacitat	6,54 %	4,13 %	13,08 %	5,56 %
Persones perceptores de PNC de jubilació	22	308	308	4.952
Taxa de població femenina perceptora de PNC de jubilació	81,61 %	76,62 %	71,84 %	66,94 %
Taxa de població femenina perceptora de PNC de jubilació respecte de la població femenina de 65 i més anys	2,28 %	1,93 %	2,31 %	2,99 %
Taxa de població masculina perceptora de PNC de jubilació respecte de la població femenina de 65 i més anys	0,60 %	0,76 %	1,06 %	1,84 %
Persones perceptores de complement lloguer	7	69	69	742
Taxa de població femenina de complement de lloguer	100,00 %	72,51 %	72,46 %	69,00 %
Persones perceptores de Renda Social Garantida (RESOGA)	12	1	1	2.752
Taxa de població femenina perceptora RESOGA	50,00 %	43,94 %	59,65 %	64,75 %
Persones beneficiàries RESOGA per persona perceptora	1,47	1,50	1,65	1,93
Persones perceptores del complement RESOGA de les Pensions No Contributives (PNC)	46	505	505	7.513
Taxa de població femenina del complement RESOGA de les PNC	0,00 %	0,00 %	0,00 %	0,00 %

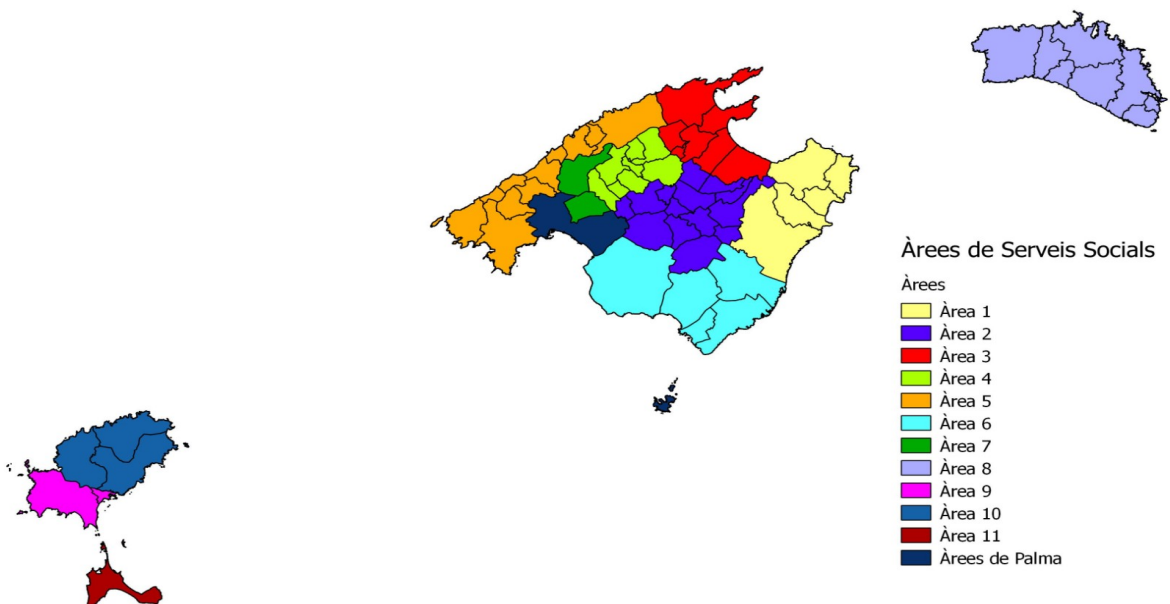
Font: Elaboració pròpia a partir de les dades del Servei de Reconeixement de Prestacions Socials de Caràcter Econòmic. Direcció General de Serveis Socials.

### 5. INDICADORS DE PRESTACIONS SOCIALS DE CARÀCTER ECONÒMIC 2023. COMPARATIVA MUNICIPI I COMUNITAT AUTÒNOMA



### 3. DISTRIBUCIÓ TERRITORIAL

<b>Comunitat autònoma</b>	Illes Balears
<b>Illa</b>	Mallorca, Menorca, Eivissa i Formentera
<b>Àrees Mallorca</b>	<p><b>Àrea 1.</b> Artà, Capdepera, Manacor, Sant Llorenç des Cardassar i Son Servera</p> <p><b>Àrea 2.</b> Algaida, Ariany, Costitx, Lloret de Vistalegre, Llubí, Maria de la Salut, Montuïri, Petra, Porreres, Sencelles, Sant Joan, Santa Eugènia, Sineu i Vilafranca de Bonany</p> <p><b>Àrea 3.</b> d'Alcúdia, Búger, Campanet, Muro, Sa Pobla, Santa Margalida i Pollença.</p> <p><b>Àrea 4.</b> Alaró, Binissalem, Consell, Inca, Lloseta, Mancor de la Vall, Santa Maria del Camí i Selva.</p> <p><b>Àrea 5.</b> Andratx, Banyalbufar, Calvià, Deià, Escorca, Esporles, Estellencs, Fornalutx, Puigpunyent, Valldemossa i Sóller</p> <p><b>Àrea 6.</b> Campos, Lluçmajor, Felanitx, Santanyí i Ses Salines</p> <p><b>Àrea 7.</b> Marratxí i Bunyola.</p> <p>Àrees de Palma</p>
<b>Àrees de Menorca</b>	<b>Àrea 8.</b> Alaior, Es Castell, Ciutadella, Ferreries, Maó, Es Mercadal, Es Migjorn Gran i Sant Lluís
<b>Àrees d'Eivissa</b>	<p><b>Àrea 9.</b> Eivissa i Sant Josep.</p> <p><b>Àrea 10.</b> Santa Eulària, Sant Joan de Labritja i Sant Antoni de Portmany.</p>
<b>Àrees Formentera</b>	<b>Àrea 11.</b> Illa de Formentera





<b>Municipi</b>	<b>Municipis Illes Balears</b>
-----------------	--------------------------------