

ES TRENC-SALOBRRAR DE CAMPOS

PARC NATURAL MARITIMOTERRESTRE



GOVERN
ILLES
BALEARS

Es Trenc-Salobrar de Campos constitueix un dels sistemes litorals amb més valor ecològic de l'illa de Mallorca i de tota la costa mediterrània.

El Parc se situa al sud-est de l'illa de Mallorca i protegeix una superfície total de 3.768,26 hectàrees, de les quals aproximadament un 61% corresponen a l'àmbit marí, que dona una continuïtat ecològica a l'àmbit terrestre.

El primer grau de protecció que va rebre aquest lloc fou el resultat d'una intensa mobilització social, que al crit de «Salvem es Trenc» va arribar fins al Parlament i el va declarar Àrea Natural d'Especial Interès, que li atorgava una protecció urbanística. Atès el seu interès ornitològic elevat, aquest espai ha estat considerat com a Àrea d'Especial Importància per a les Aus per la Societat Espanyola d'Ornitologia. L'any 2006 es va integrar entre els llocs d'interès comunitari (LIC) i les zones d'especial protecció per a les aus (ZEPA). Després de l'aprovació del Pla de gestió, l'any 2015 es converteix en zona d'especial conservació (ZEC) i amb la Llei 2/2017, de 27 de juny, es declara el Parc Natural Marítimoterrestre Es Trenc-Salobrar de Campos



Varieta (*Diplodus vulgaris*) / *Posidonia oceanica*.
Foto: Antoni Sabater

La terra i el passat

Quant a l'activitat humana dins el Parc, trobam, sobretot a la zona nord i central, camps de conreu i activitats ramaderes. A més, hi ha una explotació salinera as Salobrar de Campos i una altra de més petita prop de la Colònia de Sant Jordi.

Les activitats salineres i agrícoles tradicionals són considerades factors determinants per a la conservació i manteniment tant dels elements etnològics i culturals com de les comunitats de flora i fauna que allotja aquest espai.

L'oratori dels Banys de sa Font Santa forma part del Catàleg de Béns Patrimonials de Campos. Aquest conjunt, molt pròxim as Salobrar, està format per una església original del segle XV que ha sofert diverses modificacions al llarg del temps i les edificacions corresponents als banys termals.

Un altre element d'interès són els nius de metraladora que trobam a les platges de sa Ràpita i es Trenc. Són construccions defensives militars que foren construïdes a partir de 1939 i es poden trobar també a altres indrets costaners de Mallorca.

Aquests búnquers son testimoni del procés d'erosió i retrocés que sofreix la platja des de fa més de 40 anys. El col·lectiu artístic Boa Mistura els va transformar l'ArtNit de Campos de l'any 2014 pintant-los de blanc i escrivint-hi versos del poema "Cala Gentil" del poeta mallorquí Miquel Costa i Llobera.



Remene-rocs (*Acteria interpres*) / *Posidonia oceanica*
Foto: Sebastia Torrens

Els tresors naturals



Flamenc (*Phoenicopterus ruber*) / Salobrar de Campos
Foto: Antoni Montserrat

En el sistema platja-duna des Trenc-Salobrar de Campos, hi coexisteixen un nombre significatiu d'hàbitats d'interès comunitari, amb importants praderies de posidònia, extenses platges d'arenes fines formades a partir d'esquelets d'organismes marins, cordons de dunes primàries davanteres amb borró (*Ammophila arenaria*), dunes estabilitzades amb *Crucianella maritima*, zones humides de magnituds importants, com es Salobrar de Campos i basses litorals, com també boscs de pi (*Pinus halepensis*) i savina (*Juniperus phoenicea*), que fixen el sistema dunar més consolidat. Aquesta varietat d'hàbitats, limítrofs amb cultius de secà i zones de guaret i pastures, donen lloc a la presència d'una biodiversitat elevada. A la vegetació terrestre, a més dels pinars mediterranis i els savinars costers, destaquen els salicornars i la vegetació halòfila. Dins el grup de les espècies protegides pel Catàleg Balear, hi trobam el gatell (*Launaea cervicornis*), *Limonium antoni-llorensii*, lliris de mar (*Pancratium maritimum*) i tamarells (*Tamarix canariensis*); i destaca per la seva singularitat la presència de dos endemismes vegetals: *Diplotaxis ibicensis* i *Helianthemum caput-felis*.



Lliri de mar (*Pancratium maritimum*)
Foto: Sebastia Torrens



Gamba roja (*Tringa laganus*) / Salicornia
Foto: Sebastia Torrens

Respecte a la fauna, els passos migratoris d'aus tenen una extraordinària importància tant a la primavera com a la tardor. A la garriga trobam rata-pinyades, llebres (*Lepus granatensis*), conills (*Oryctolagus cuniculus*), eriçons (*Atelerix algirus*), la serp de garriga (*Macropododon cucullatus*), nombrosos invertebrats a la zona de la platja i el sistema dunar i una gran diversitat d'espècies en l'àmbit marí.



Foto: Sebastia Torrens

Participau en la conservació

A L'ÀMBIT TERRESTRE:

- Manteniu net l'entorn, emportau-vos els fems que genereu durant la visita.
- No trepitgeu les dunes. No està permès circular pel sistema dunar amb vehicles a motor, bicicletes o cavalls. Respectau els tancaments.
- Respectau la propietat privada i feis un bon ús de la propietat pública. No pugeu damunt els nius de metralladora.
- Els cans poden causar molèsties a la fauna i als visitants. No es permet la presència de cans sense fermar al Parc i n'està prohibida la presència a la platja en temporada de bany.
- Us trobau en una àrea d'alt risc d'incendi. No hi encengueu foc.

I A LA MAR:

- Ancorau en fons d'arena en comptes de fer-ho en fons de posidònia.
- Calculau l'espai de borneig amb un marge suficient per no molestar els altres vaixells.
- No faceu marxa enrere amb el motor per obligar l'àncora a aferrar-se. Ja ho farà el vent.
- Utilitzau preferentment les àncores petites (ferretons). Degraden menys el medi.

Col·laborau en la conservació del Parc i aportau suggeriments per millorar aquest espai natural protegit. Us ho agraiem!

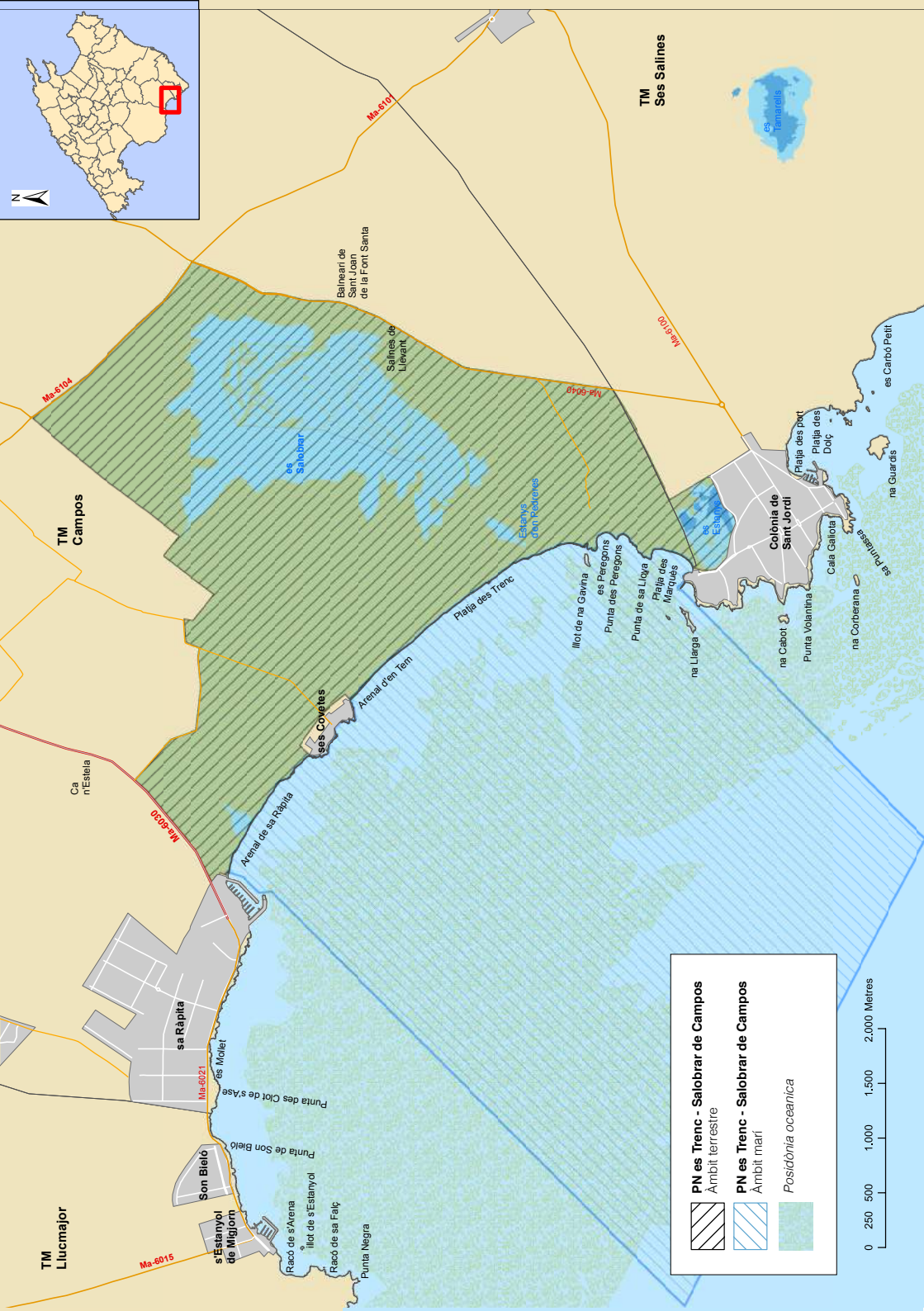
Telèfon de contacte del Punt d'Informació Ambiental (PIA): 900 151 617



**PARC NATURAL
MARITIMOTERRESTRE
ES TRENC-SALOBRRAR
DE CAMPOS**



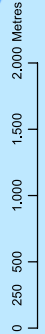
Foto: Sebastità Torrens



PN es Trenc - Salobrar de Campos
 Àmbit terrestre

PN es Trenc - Salobrar de Campos
 Àmbit marí

Posidònia oceànica



TM Campos

TM Lluçmajor

TM Ses Salines

Ma-6104

Ma-6016

Ma-6021

Ma-6101

Ma-6104

Banyant de Sant Joan de la Font Santa

Salines de Llevant

es Salobrar

Estanyols d'uns Pebreres

es Estanyols

Illot de na Gavina

es Peregrons

Punta des Peregrons

Punta de sa Liya

Plaia des Marques

na Liarga

Colònia de Sant Jordi

Plaia des perit

Plaia des Dolç

na Guardis

es Carbo Peit

Cala Galota

Passadissa

na Corberana

na Cabot

Punta Volantina

na Corberana

es Covetes

Arenal d'en Tern

Plaia des Trenc

Arenal de sa Rapita

sa Rapita

es Mollet

Punta des Clot de s'ase

Punta de Son Bielo

Son Bielo

s'Estanyol de Migjorn

Racó de s'Arena

illot de s'Estanyol

Racó de sa Fatç

Punta Negra