

ATENCIÓ ALUMNAT NESE EN ELS CICLES FORMATIUS

01 MIRAR LES SINGULARITATS DE LA FAMÍLIA
PROFESSIONAL I COMPETÈNCIES REQUERIDES



02 COM AJUDAR A ALUMNAT NESE MATRICULAT
AL CF?





1- MIRAR LES SINGULARITATS DE LA FAMÍLIA PROFESSIONAL I COMPETÈNCIES REQUERIDES

1.1-SINGULARITATS TITULACIONS MARÍTIMOPESQUERA

CERTIFICATS PROFESSIONALS

- MAPN512: Activitats auxiliars de manteniment de màquines, equips i instal·lacions del vaixell (Formació bàsica i seguretat marítima) STCW
- MAPN510: Navegació en aigües interiors i properes a la costa (Patró portuari)
- SOIB: Vaixells de passatge. STCW

RECONeixEMENT MÈDIC (ISM)

RD 505/2024 de 28 de maig
exploració física, examen de visió,
examen otològic, electrocardiograma,
espirometria, analítica, enfermetats
mentals, etc

VOCACIÓ MARÍTIMA

- Adaptació jeràrquica i cadena de comandament a bord
- Responsabilitat i atenció en el compliment de les normes de seguretat

CICLES FORMATIUS

- MAP24: Grau mitjà de Navegació i pesca litoral
- MAP32: Grau superior de Transport i pesca d'altura

TARGETA PROFESSIONAL: 2 fases

- 1- **Conselleria educació**=> Titulació Acadèmica (2 cursos)
- 2- **Direcció General Marina Mercant**=> Capacitació Professional (Patró de Litoral i Patró d'Altura):
 - a- Acreditar **12 mesos d'embarcament** posteriors a la titulació acadèmica
 - b- Superar **prova d'idoneïtat** Capitania Marítima

1.2- SINGULARITATS DE LES TITULACIONS FAMILIA AGRÀRIA

CERTIFICATS PROFESSIONALS:

- AGA00108: Activitats auxiliars en vivers, jardins i centres de jardineria
- AGAX0208: Activitats auxiliars en agricultura
- AGAJ0108: Activitats auxiliars en floristeria

CICLES FORMATIUS:

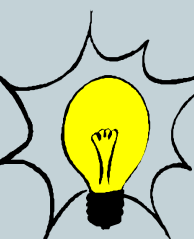
- AGA25. GM Aprofitament i Conservació del Medi Natural
- AGA31: GS Paisatgisme i Medi Rural



CARNET FITOSANITARI:
Acredita la capacitat per aplicar els productes fitosanitaris de forma segura i segons la normativa vigent (Conselleria Agricultura)



QUADERN DIGITAL EXPLOTACIÓ
és l'eina oficial on cada agricultor registra, de manera electrònica, les principals pràctiques que realitza a la seva explotació: tractaments fitosanitaris, fertilització, reg i altres tasques.



PERFIL PROFESSIONAL:
Persona capaç de seguir uns **PROTOCOLS D'HIGIENE I SEGURETAT** per no causar:

- DANYS AMBIENTALS
- INFRINGIR LA SEGURETAT LABORAL PERSONAL

1.3- SINGULARITATS DE LES TITULACIONS TRANSPORT I MANTENIMENT DE VEHICLES

CICLES FORMATIUS:



- TMV26: GM Manteniment d'embarcacions d'esbarjo

**RÈGIM
INTENSIU**

SINGULARITATS DE
L'ENTORN DE FEINA

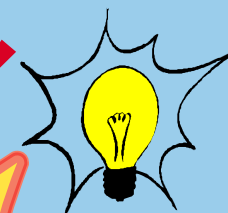
- Tallers, embarcacions, ports, varadeos, sales de màquines...



PERFIL PROFESSIONAL:

Persona capaç de seguir uns protocols de **SEGURETAT** per no causar:

- DANYS AMBIENTALS
- INFRINGIR LA SEGURETAT LABORAL PERSONAL
- DANYS A BENS PATRIMONIALS



PROVES DE MAR

Necessitarà formació complementària:

- Titulacions que habilitin per navegar
- Previsió de Riscos Laborals Nàutics



2- COM AJUDAR A
L'ALUMNAT NESE
MATICULAT AL
CICLE FORMATIU?

2.1- POSSIBILITATS PER ATENDRE L'ALUMNAT NESE ALS CF

01

DISSENY UNIVERSAL D'APRENTATGE (DUA)

02

PLA EDUCATIU PERSONALITZAT AMB MESURES I SUPORTS
ADDITIONALS

03

FLEXIBILITZACIÓ TEMPORAL DE MÒDULS:

- DEIXAR ALGUN MÒDUL PER JUNY (tutories individualitzades)
- DONAR-SE DE BAIXA D'ALGUN MÒDUL I DIVIDIR EL CURS EN DOS

04

FER-LI UN PLA PERSONALITZAT I CENTRAR-SE EN CERTS
MÒDULS PER A PODER OBTENIR UN CERTIFICAT PROFESSIONAL
DE LA FAMILIA PROFESSIONAL

2.2- RECERCA DE MÒDULS PER OBTENIR UN CP

01

RELACIÓ DELS
MÒDULS
APROVATS

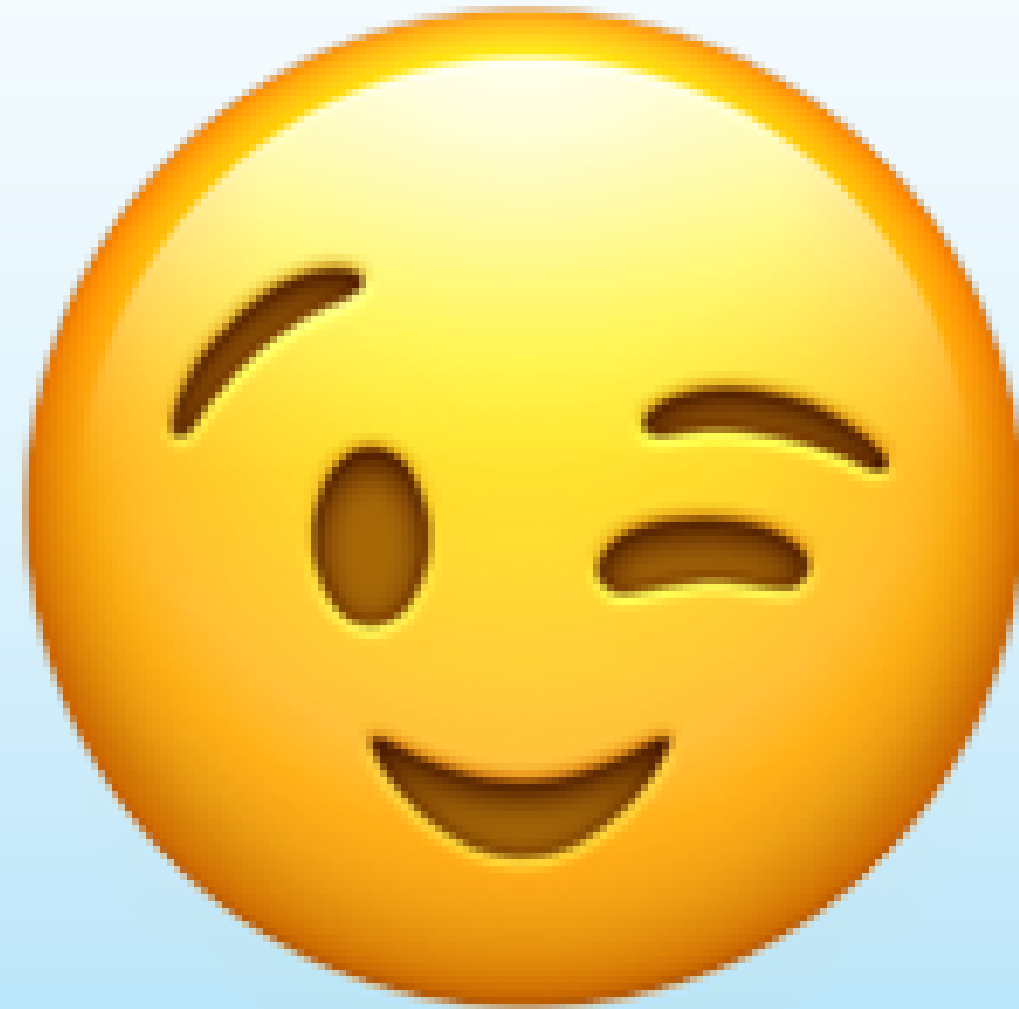
02

UNITATS DE
COMPETÈNCIA

03

CERTIFICATS
PROFESSIONALS
DE LA MATEIXA
FAMÍLIA
PROFESSIONAL





GRÀCIES PER LA VOSTRA ATENCIÓ!!