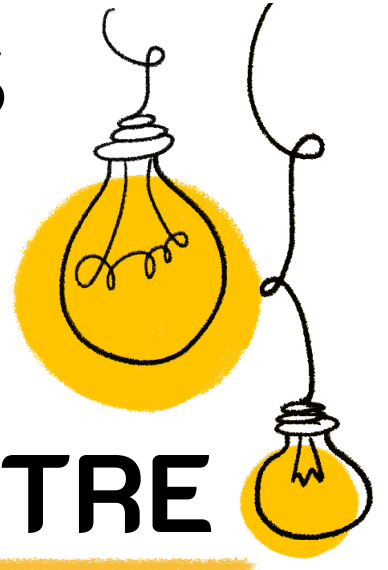


MESURES GENERALS

D'ATENCIÓ A L'ALUMNAT AUTISTA (TEA)



01 MESURES DE CENTRE

Senyalitzar de manera visual els diferents espais del centre.

Emprar suports visuals per definir normes del centre en els diferents espais (no pujar a la barana, per exemple).

Exposar de manera clara i explícita les normes de comportament i les conseqüències de l'incompliment.

Oferir espais de calma (sense càrrega de sobrestimulació sensorial)

Disposar de marcadors temporals en diferents espais del centre.

Planificar diversitat de propostes al pati en funció dels seus interessos.



Promoure l'aprenentatge social de l'alumnat davant un conflicte a través de la comprensió del què ha passat.

Oferir mesures reparadores i restauratives com alternativa a les amonestacions, càstigs i sancions.

Oferir espais de reflexió amb l'alumne.

02 MESURES D'AULA

Crear un entorn amigable d'aula per a controlar totes les variables sensorials possibles (llum, soroll, espais, olors, disposició dels materials, excessius moviments, etc).

Pactar a nivell de classe les normes de funcionament i de comportament i fer-les visibles a l'aula.

Fer visibles a l'aula l'horari setmanal de classe i calendari mensual.

Anticipar visualment a la pissarra que es farà a cada sessió i en quin orde.

Oferir descansos estructurats dins de cada sessió (objectes sensorials, dibuixar, construir, puzzles, etc).

Afavorir espais de la calma i de regulació dins l'aula.

Permetre moviment dins d'aula i en el passadís.

Disposar de cascos inhibidors de so en totes les aules per tot l'alumnat per a normalitzar el seu ús.

Utilitzar un llenguatge clar i senzill, en cas d'utilitzar dobles sentits i ironies explicar-les de forma explícita

MESURES GENERALS

D'ATENCIÓ A L'ALUMNAT AUTISTA (TEA)



03 MESURES INDIVIDUALS

- Horari visual en l'agenda, amb fotografia de les persones que entren a l'aula. A secundària especificar els canvis d'aula.
- Anticipar visualment activitats i dies especials.
- Estimular l'aprenentatge visual i utilitzar els seus interessos per al contingut acadèmic.
- Assignar una persona de referència amb qui tengui vincle.
- Donar pautes de treball en grup i supervisió sobre la feina.
- Establir estratègies d'autoregulació adaptades a l'alumne/a.

- Treballar amb històries socials les diferents situacions socials i possibles conflictes.
- Donar alternatives (de conducta i de tasques): donar opció A i opció B, per afavorir la presa de decisions de l'alumne/a i la motivació.
- Mesures addicionals en els exàmens i tasques de classe: posar exemples resolts, avaluació oral, models d'examen, preguntes tancades, disposar de més temps, fer l'examen amb la persona de suport, entre d'altres.

04 MESURES PER A LES FAMÍLIES

Mostrar des del centre educatiu una comprensió empàtica amb la família i entendre els reptes que implica la criaça d'un fill/a neurodivergent.

Informar a la família de les mesures específiques aplicades al centre educatiu.

Compartir tant dificultats com progressos i valorar positivament el potencial de l'alumnat.

Compartir amb la família les anticipacions visuals per tal que ho puguin treballar des de casa.


Govern de les Illes Balears

EADISOC

EQUIP D'AVALUACIÓ DE LES DIFICULTATS DE SOCIALITZACIÓ I COMUNICACIÓ



En alumnat més petits, emprar l'estratègia del quadern viatger per mantenir un contacte diari i freqüent amb la família.

Crear un canal fluid de comunicació segur entre l'escola i la família (informació escolar i curricular, i d'altre tipus).