

-  Normalitat
-  Prealerta
-  Alerta
-  Emergència



0 10 20 40 Km

UD I Eivissa



UD J Formentera



UD G  
Tramuntana Nord

UD H  
Tramuntana Sud

UD F  
Palma-Alcúdia

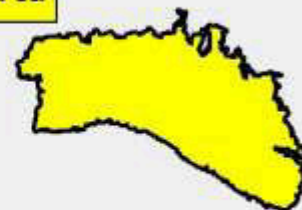
UD D Migjorn

UD E  
Es Pla

UD B Arta

UD C Manacor-Felanitx

UD A Menorca



**Index de sequera de les Unitats de Demanda**  
**Pla Especial Situacions de Sequera de les Illes Balears**  
**Agost 2021**

-  Normalitat
-  Prealerta
-  Alerta
-  Emergència



0 10 20 40 Km

UD I Eivissa



UD J Formentera



UD A Menorca



UD G  
Tramuntana Nord

UD H  
Tramuntana Sud

UD F  
Palma-Alcúdia

UD D Migjorn

UD E  
Es Pla

UD B Arta

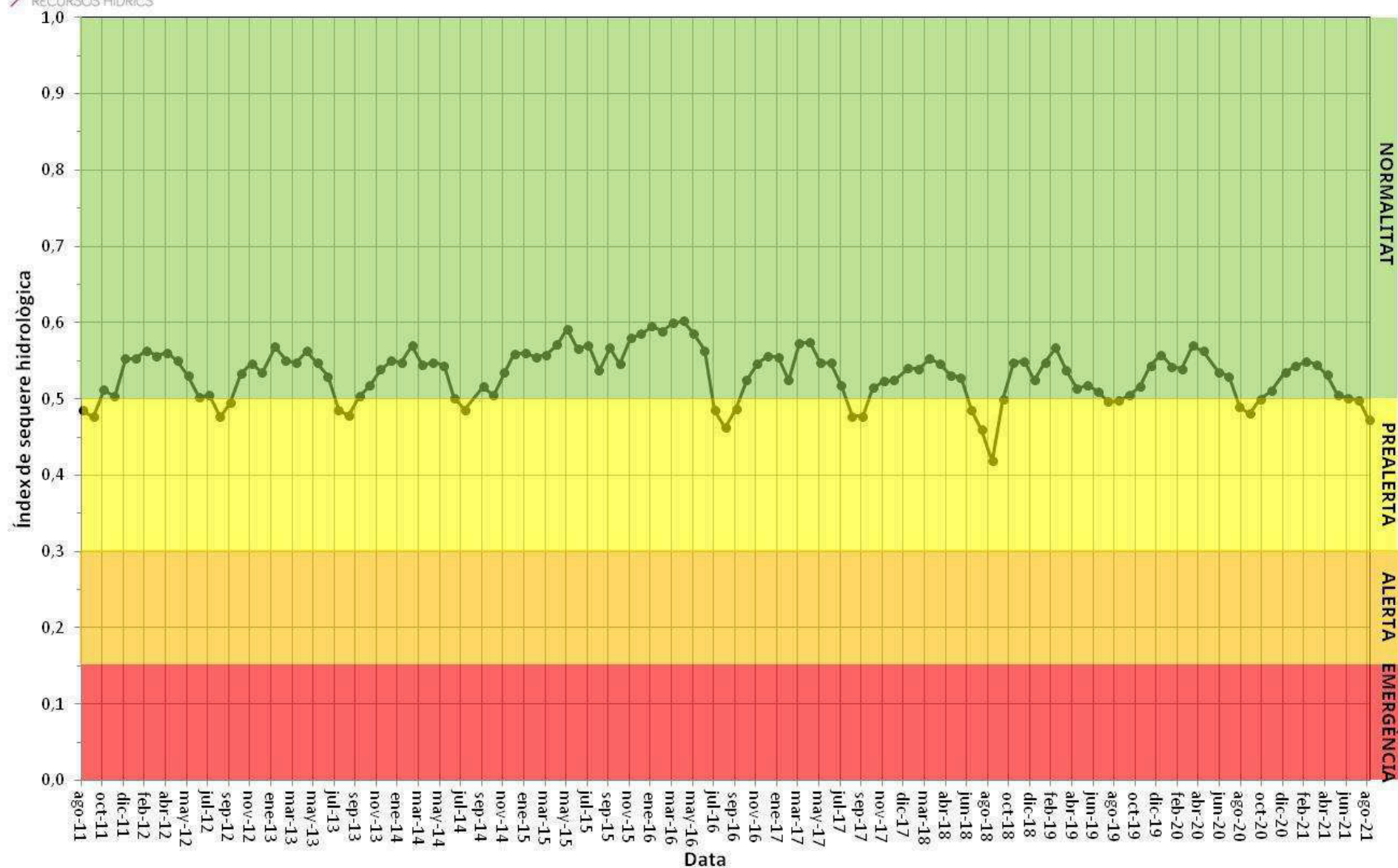
UD C Manacor-Felanitx

**Escenari actual a les Unitats de Demanda**  
**Pla Especial Situacions de Sequera de les Illes Balears**  
**Agost 2021**



G CONSELLERIA  
O MEDI AMBIENT  
I TERRITORI  
B DIRECCIÓ GENERAL  
RECURSOS HÍDRICS

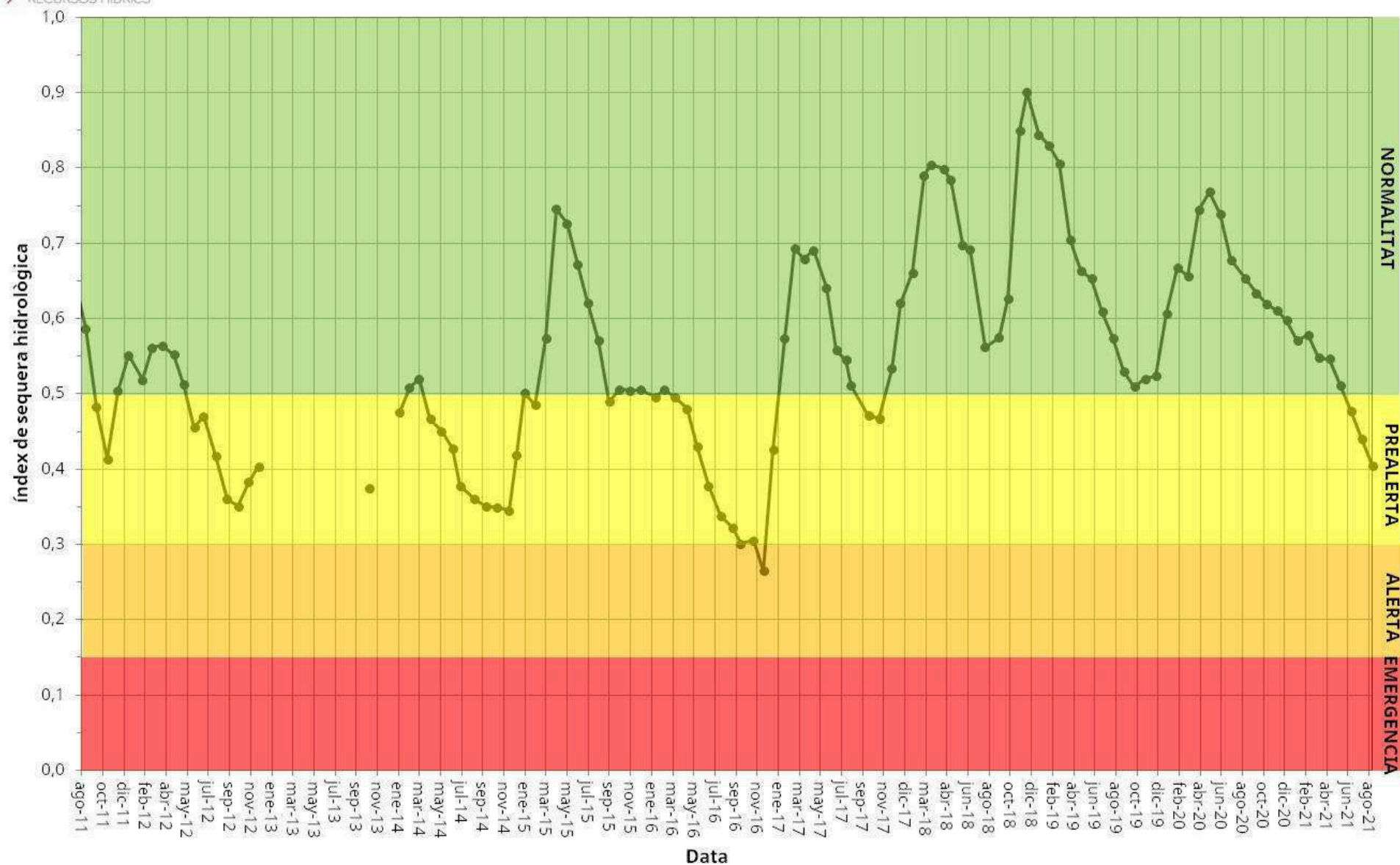
## Evolució l'índex de sequera hidrològica a la UD A - Menorca agost 2011 - agost 2021





G CONSELLERIA  
O MEDI AMBIENT  
I TERRITORI  
B DIRECCIÓ GENERAL  
RECURSOS HÍDRICS

## Evolució de l'índex de sequera hidrològica a la Unitat de Demanda B - Artà agost 2011 - agost 2021

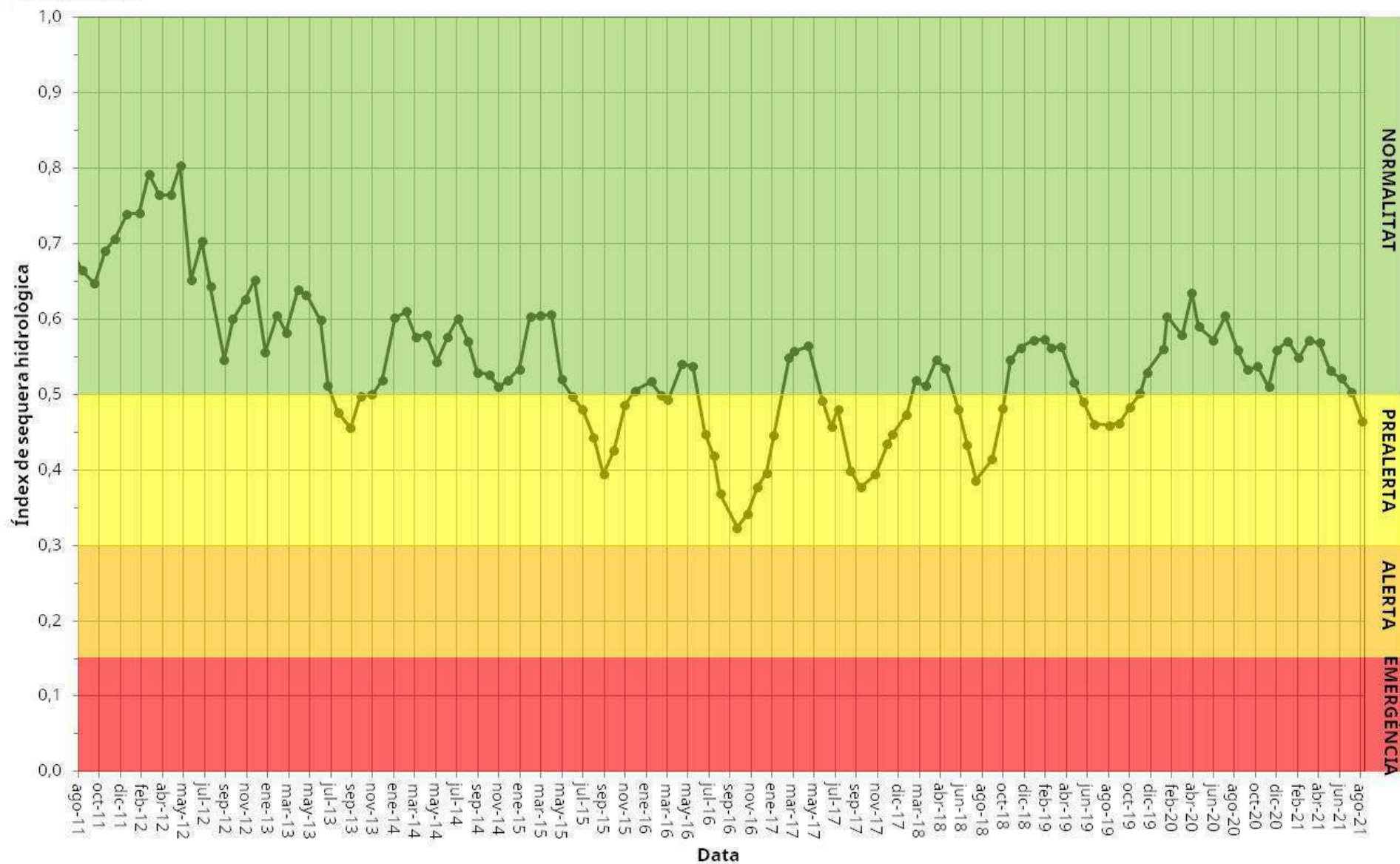






G CONSELLERIA  
O MEDI AMBIENT  
I TERRITORI  
B DIRECCIÓ GENERAL  
RECURSOS HÍDRICS

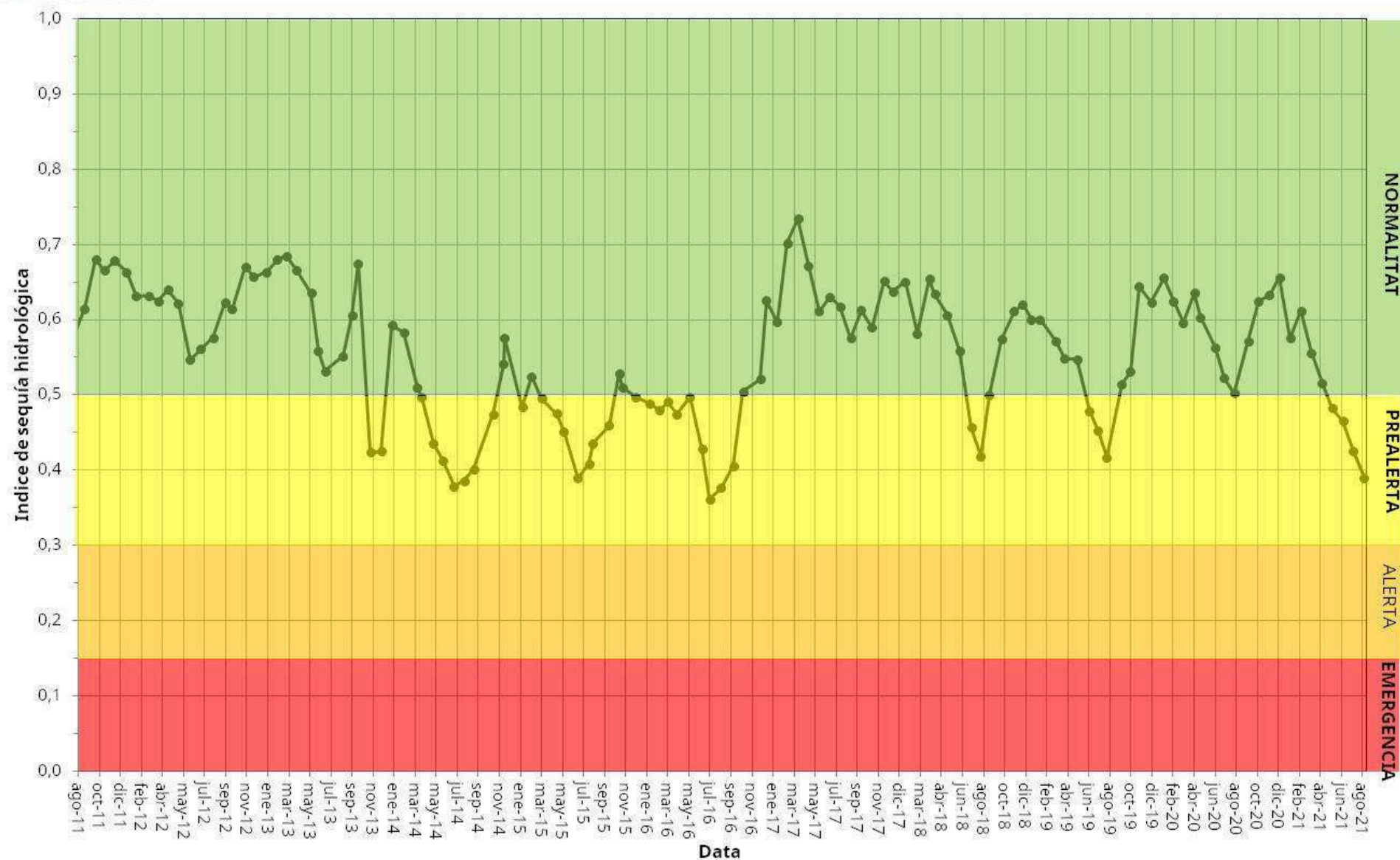
## Evolució de l'índex de sequera hidrològica a la Unitat de Demanda C Manacor - Felanitx agost 2011 - agost 2021





G CONSELLERIA  
O MEDI AMBIENT  
I TERRITORI  
B DIRECCIÓ GENERAL  
RECURSOS HÍDRICS

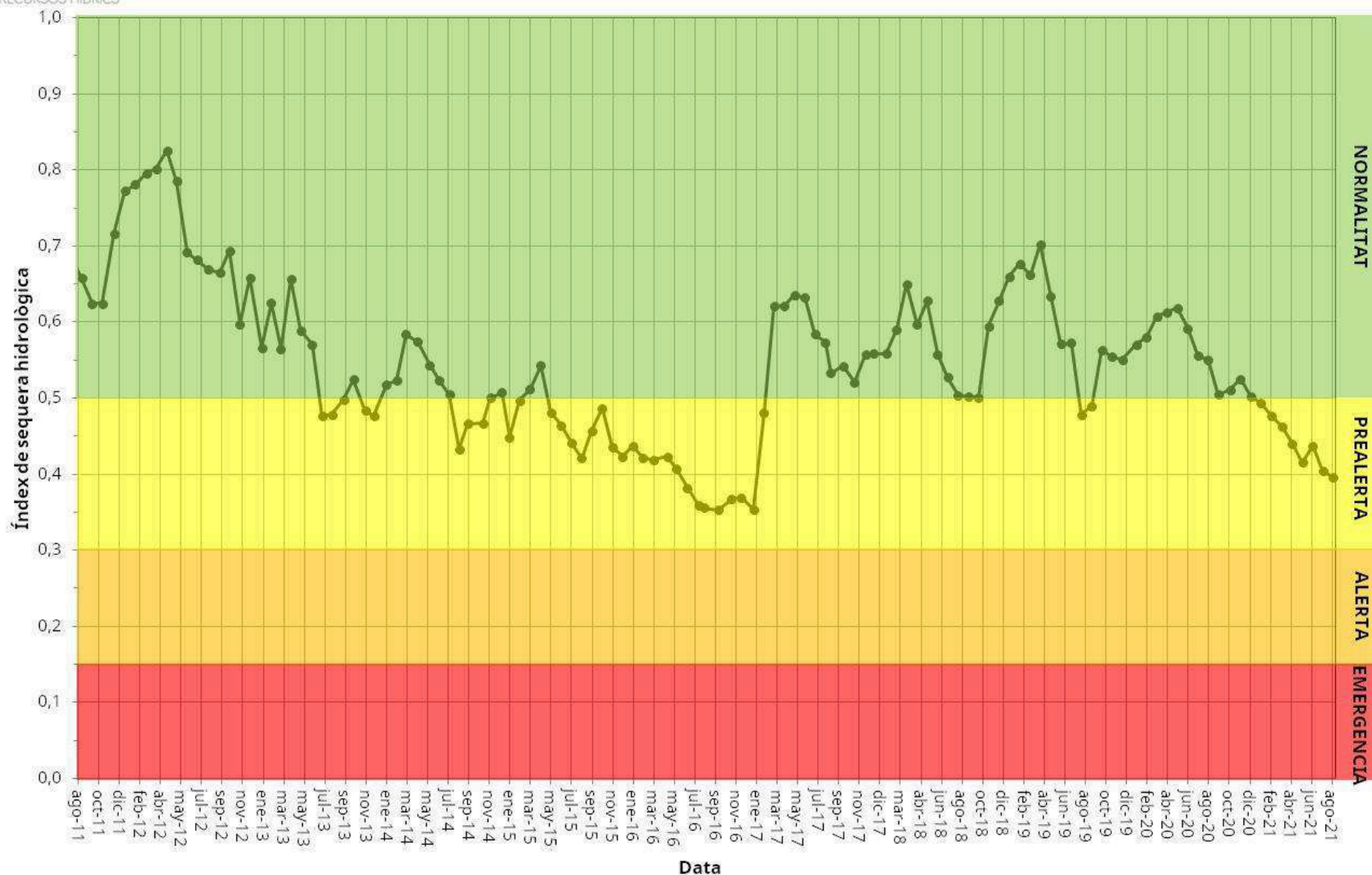
## Evolució de l'índex de sequera hidrològica a la Unitat de Demanda D - Migjorn agost 2011 - agost 2021





G CONSELLERIA  
O MEDI AMBIENT  
I I TERRITORI  
B DIRECCIÓ GENERAL  
RECURSOS HÍDRICS

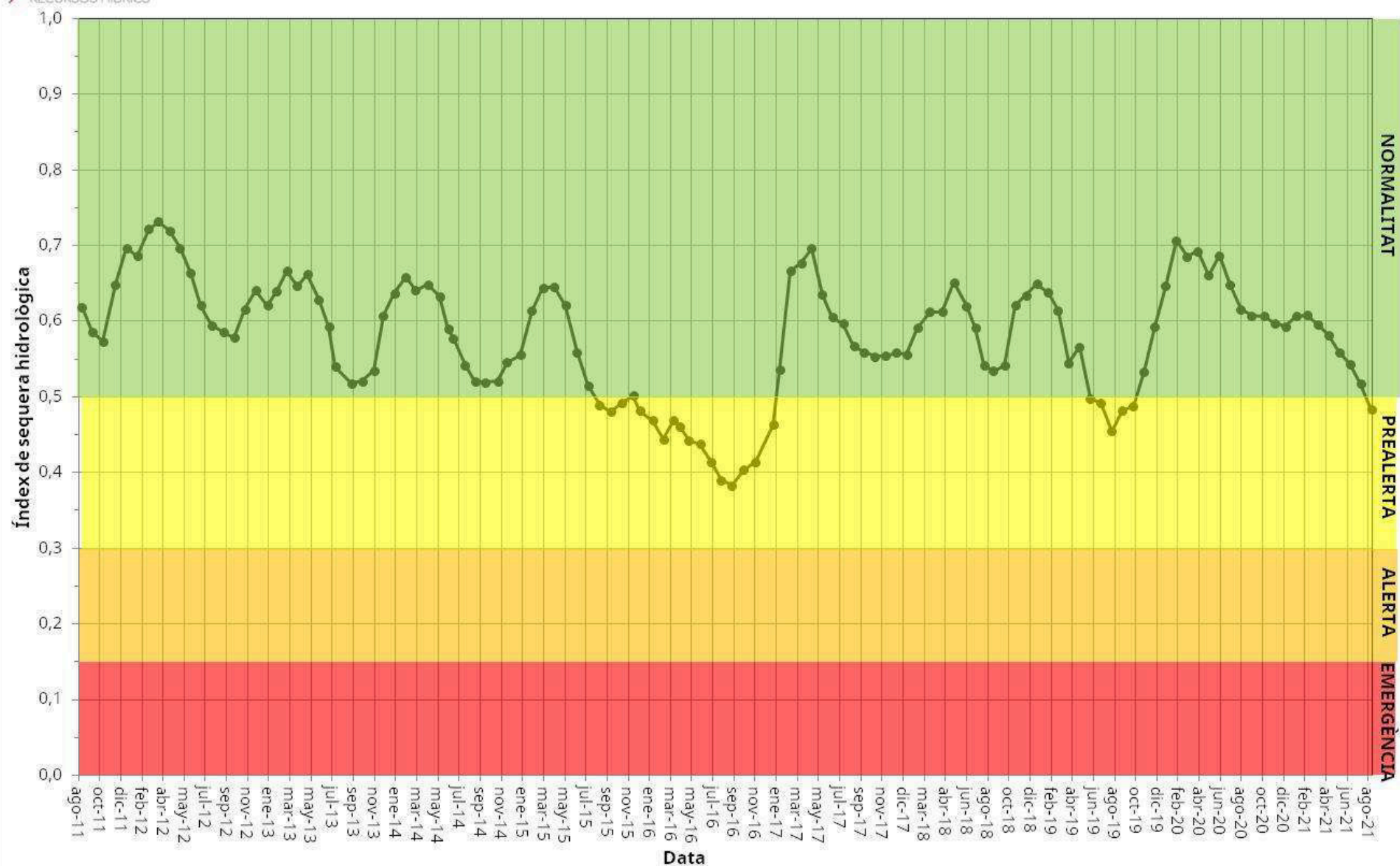
## Evolució de l'índex de sequera hidrològica a la UD E - Es Pla agost 2011 - agost 2021





G CONSELLERIA  
O MEDI AMBIENT  
I TERRITORI  
B DIRECCIÓ GENERAL  
RECURSOS HÍDRICS

## Evolució de l'índex de sequera hidrològica a la UD F Palma- Alcúdia agost 2011 - agost 2021

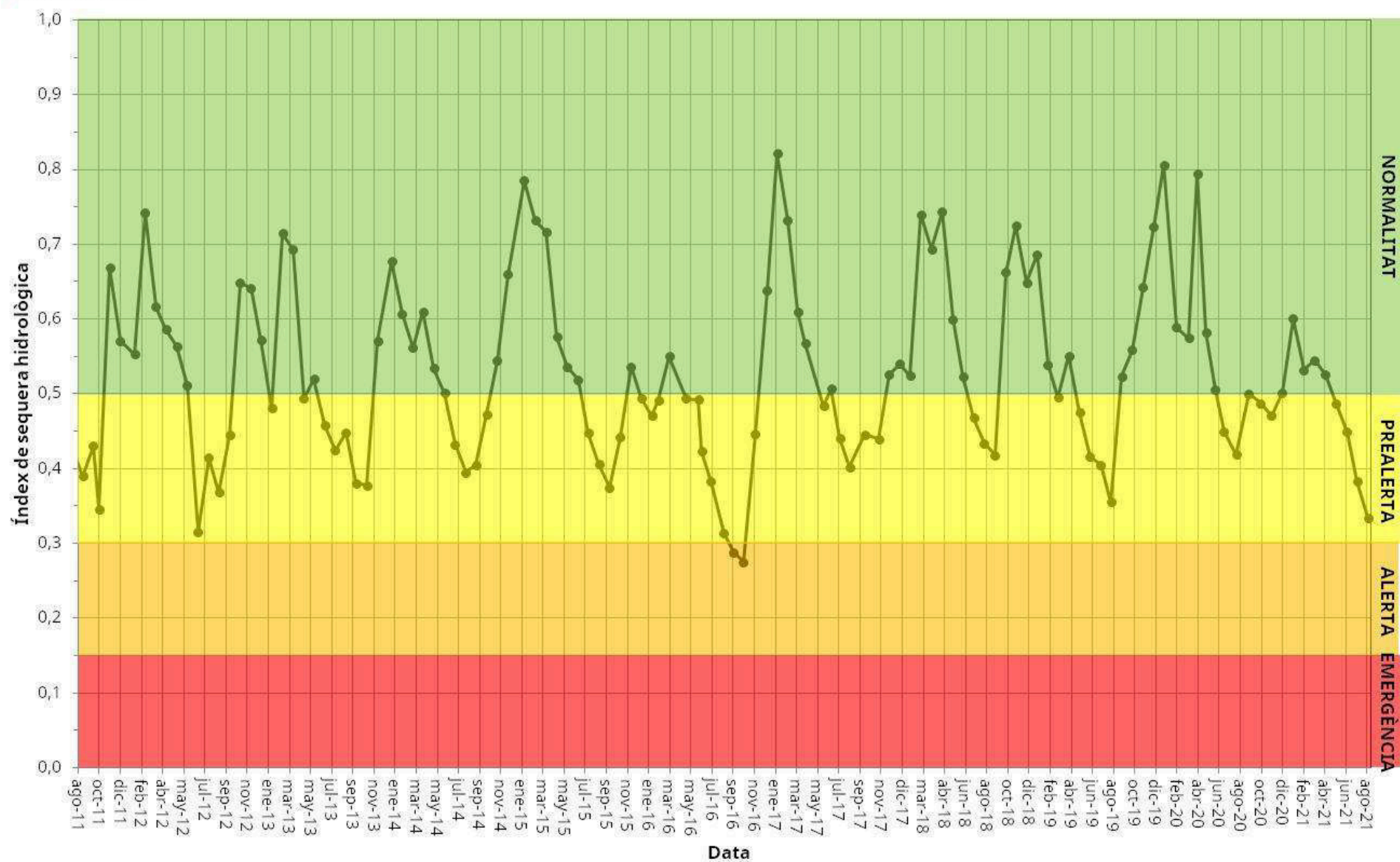






G CONSELLERIA  
O MEDI AMBIENT  
I TERRITORI  
B DIRECCIÓ GENERAL  
RECURSOS HÍDRICS

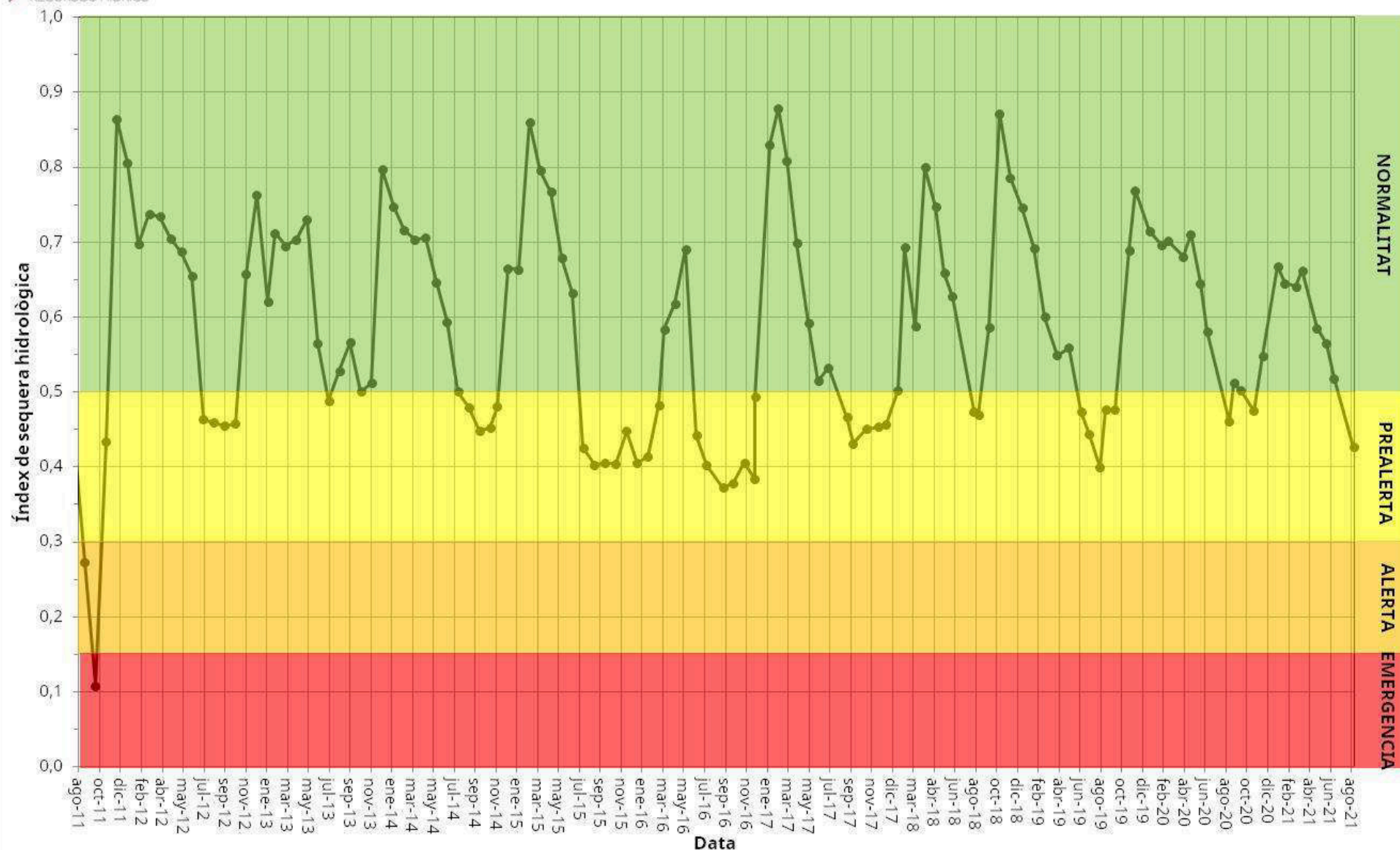
## Evolució de l'índex de sequera hidrològica a la UD G Tramuntana Nord agost 2011 - agost 2021





G CONSELLERIA  
O MEDI AMBIENT  
I TERRITORI  
B DIRECCIÓ GENERAL  
RECURSOS HÍDRICS

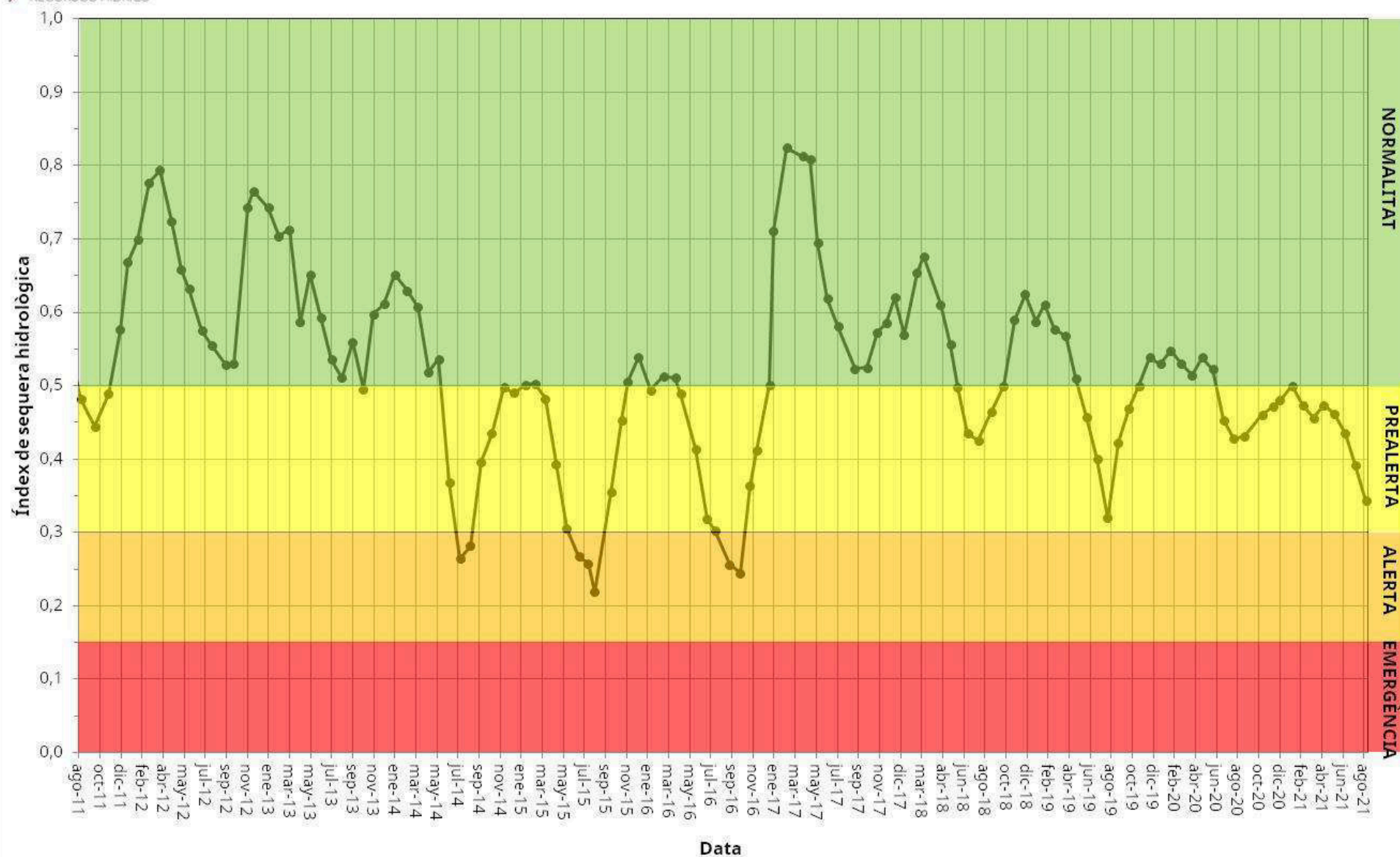
## Evolució de l'índex de sequera hidrològica a la UD H Tramuntana Sud agost 2011 - agost 2021





G CONSELLERIA  
O MEDI AMBIENT  
I TERRITORI  
B DIRECCIÓ GENERAL  
RECURSOS HÍDRICS

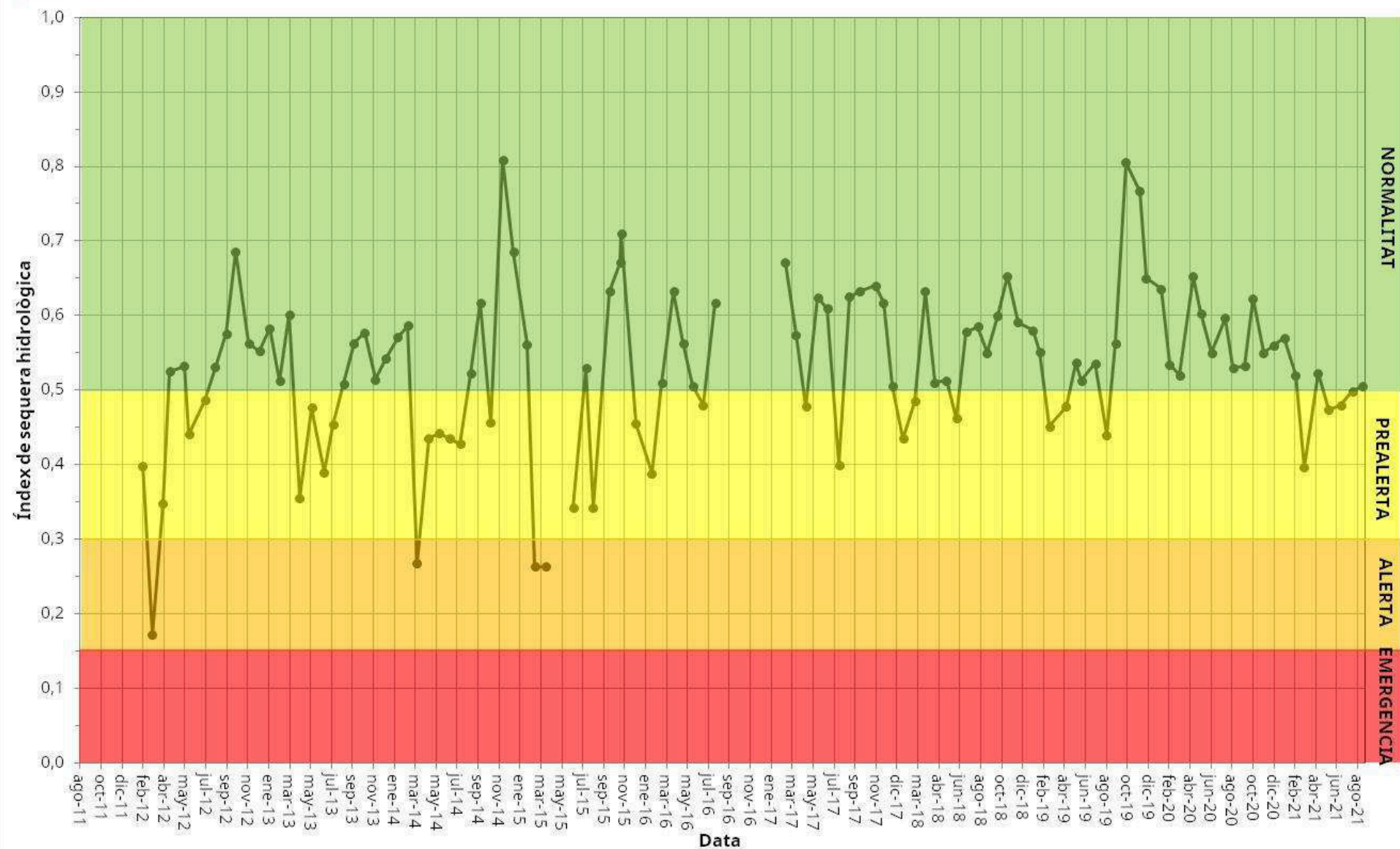
## Evolució de l'índex de sequera hidrològica a la UD I Eivissa agost 2011 - agost 2021





G CONSELLERIA  
O MEDI AMBIENT  
I TERRITORI  
B DIRECCIÓ GENERAL  
RECURSOS HÍDRICS

## Evolució de l'índex de sequera hidrològica a la UD J Formentera agost 2011 - agost 2021





**G** CONSELLERIA  
**O** MEDI AMBIENT  
**I** I TERRITORI  
**B** DIRECCIÓ GENERAL  
/ RECURSOS HÍDRIC

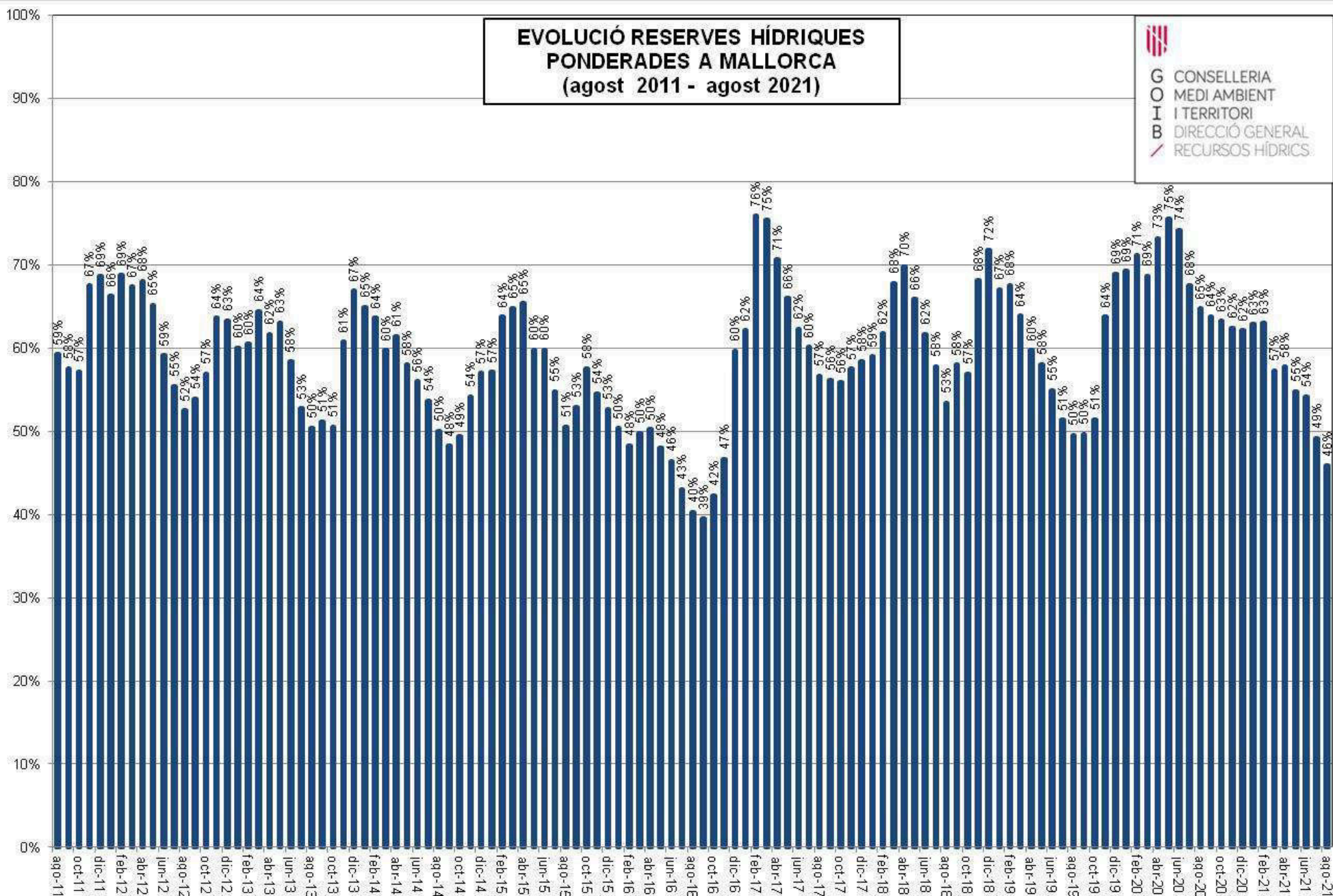
**G** CONSELLERIA  
**O** MEDI AMBIENT  
**I** I TERRITORI  
**B** DIRECCIÓ GENERAL  
RECURSOS HÍDRIC

Illa / Massa d'Aigua Subterrània (MAS)	Codi	ago-20	set- 20	oct-20	nov-20	des-20	gen-21	feb-21	mar-21	abr-21	mai-21	jun-21	jul-21	ago-21
MAS Pollença (UH Almadrava)	1805M1	31%	32%	32%	31%	31%	54%	32%	31%	31%	31%	31%	30%	28%
MAS Bunyola (UH S'Estremera)	1808M1	82%	82%	82%	80%	79%	79%	79%	79%	79%	78%	76%	73%	68%
MAS Penya Flor (UH Alaró)	1809M2	54%	48%	51%	50%	51%	51%	51%	50%	48%	42%	38%	33%	26%
MAS Caimari (UH Ufanes)	1810M1	53%	72%	56%	60%	61%	73%	72%	67%	72%	62%	55%	52%	48%
MAS Sa Pobla (UH Pla d'Inca-Sa Pobla)	1811M1	40%	33%	35%	38%	38%	43%	50%	30%	36%	31%	28%	22%	17%
MAS Llubi (UH Pla d'Inca-Sa Pobla)	1811M2	54%	55%	56%	55%	49%	55%	50%	47%	47%	43%	42%	42%	40%
MAS Sa Vileta (UH Na Burguesa)	1813M1	60%	64%	65%	65%	66%	67%	60%	62%	66%	68%	69%	65%	57%
MAS Xorrigo (UH Pla de Palma)	1814M1	73%	74%	74%	74%	75%	74%	68%	57%	63%	58%	62%	60%	50%
MAS Sant Jordi (UH Pla de Palma)	1814M2	45%	49%	44%	39%	37%	29%	37%	40%	35%	31%	31%	35%	38%
MAS Pont d'Inca (UH Pla de Palma)	1814M3	41%	41%	40%	39%	39%	41%	42%	40%	37%	35%	33%	29%	16%
MAS Son Reus (UH Pla de Palma)	1814M4	59%	61%	62%	62%	63%	64%	65%	54%	54%	52%	50%	48%	46%
MAS Son Real (UH Sa Marineta de Petra)	1816M2	40%	40%	41%	39%	40%	38%	33%	28%	26%	25%	27%	27%	24%
MAS Son Servera (UH Artà)	1817M2	86%	84%	83%	83%	83%	78%	82%	83%	83%	79%	79%	71%	63%
MAS Sant Llorenç (UH Artà)	1817M3	86%	78%	73%	70%	68%	65%	63%	61%	59%	56%	54%	52%	51%
MAS Son Talent (UH Manacor)	1818M1	64%	64%	60%	64%	65%	67%	66%	65%	63%	60%	58%	52%	48%
MAS Sant Salvador (UH Felanitx)	1819M1	64%	58%	60%	60%	33%	66%	58%	68%	69%	67%	64%	58%	51%
MAS Cala d'Or (UH Marina de Llevant)	1820M2	56%	54%	53%	52%	53%	56%	58%	60%	61%	61%	61%	60%	55%
MAS Pla de Campos (UH Llucmajor-Campos)	1821M2	73%	71%	74%	70%	78%	71%	71%	57%	58%	61%	65%	63%	70%
MALLORCA Conjunt (mitjana ponderada)		65%	64%	63%	62%	62%	63%	63%	57%	58%	55%	54%	49%	46%
MAS Maó (UH Migjorn)	1901M1	44%	44%	49%	49%	50%	50%	51%	51%	51%	39%	47%	37%	44%
MAS Ciutadella (UH Migjorn)	1901M3	68%	68%	72%	78%	80%	80%	81%	81%	76%	73%	70%	67%	65%
MAS Sa Roca (UH Albaida)	1902M1	49%	47%	46%	46%	46%	48%	47%	47%	47%	47%	46%	45%	42%
MENORCA Conjunt (mitjana ponderada)		56%	55%	60%	58%	64%	64%	65%	59%	57%	51%	54%	49%	49%
MAS Pla de St Antoni (UH St Antoni)	2002M2	74%	75%	75%	74%	74%*	75%	75%	74%	74%	73%	73%	72%	72%
MAS Sant Agusti (UH St Antoni)	2002M3	35%	29%	30%	27%	28%*	32%	38%	46%	40%	37%	39%	30%	32%
MAS Cala Llonga (UH Santa Eulària)	2003M1	33%	40%	47%	47%	48%*	54%	43%	67%	53%	77%	70%	61%	61%
MAS Roca Llisa (UH Santa Eulària)	2003M2	39%	40%	40%	42%	43%*	44%	39%	42%	41%	39%	46%	40%	40%
MAS Es Canar (UH Sant Carles)	2004M2	52%	56%	60%	59%	59%*	63%	62%	56%	58%	47%	44%	36%	29%
MAS Jesús (UH Eivissa)	2006M2	47%	44%	48%	49%	49%*	50%	47%	49%	46%	47%	48%	46%	43%
EIVISSA Conjunt (mitjana ponderada)		44%	43%	46%	47%	48%*	50%	47%	48%	50%	51%	54%	47%	45%
FORMENTERA Conjunt (UH Formentera)	2101M1	55%*	51%	53%	51%	52%*	54%*	51%*	46%	51%	46%	47%	49%	50%
Balears (mitjana ponderada)		62%	62%	62%	61%	61%	62%	62%	57%	58%	55%	54%	49%	46%
*(dada estimada)														

# **EVOLUCIÓ RESERVES HÍDRIQUES PONDERADES A MALLORCA (agost 2011 - agost 2021)**



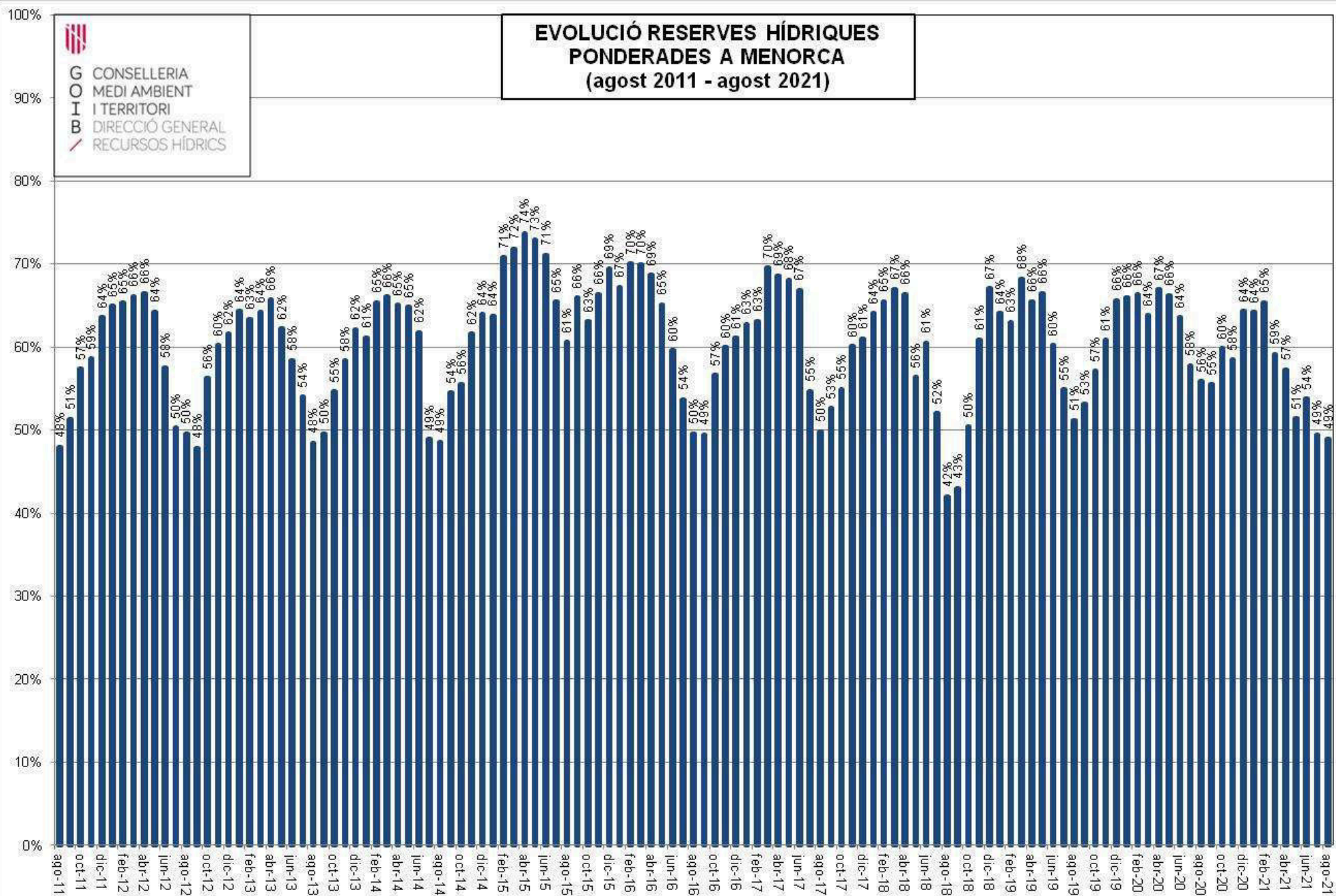
G CONSELLERIA  
O MEDI AMBIENT  
I TERRITORI  
B DIRECCIÓ GENERAL  
RECURSOS HÍDRICS.





G CONSELLERIA  
O MEDI AMBIENT  
I TERRITORI  
B DIRECCIÓ GENERAL  
/ RECURSOS HÍDRICS

## EVOLUCIÓ RESERVES HÍDRIQUES PONDERADES A MENORCA (agost 2011 - agost 2021)

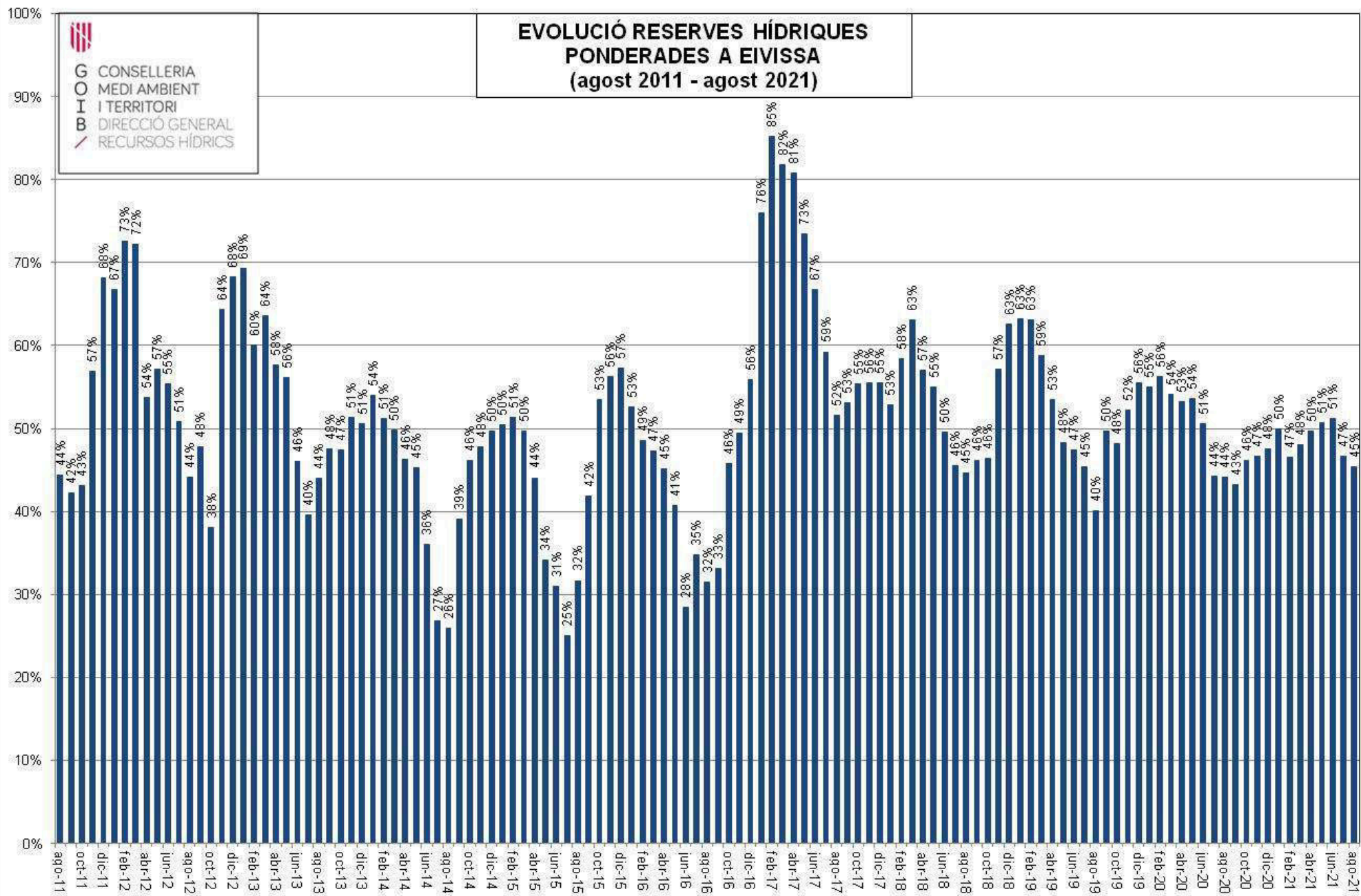






G CONSELLERIA  
O MEDI AMBIENT  
I TERRITORI  
B DIRECCIÓ GENERAL  
RECURSOS HÍDRICS

## EVOLUCIÓ RESERVES HÍDRIQUES PONDERADES A EIVISSA (agost 2011 - agost 2021)

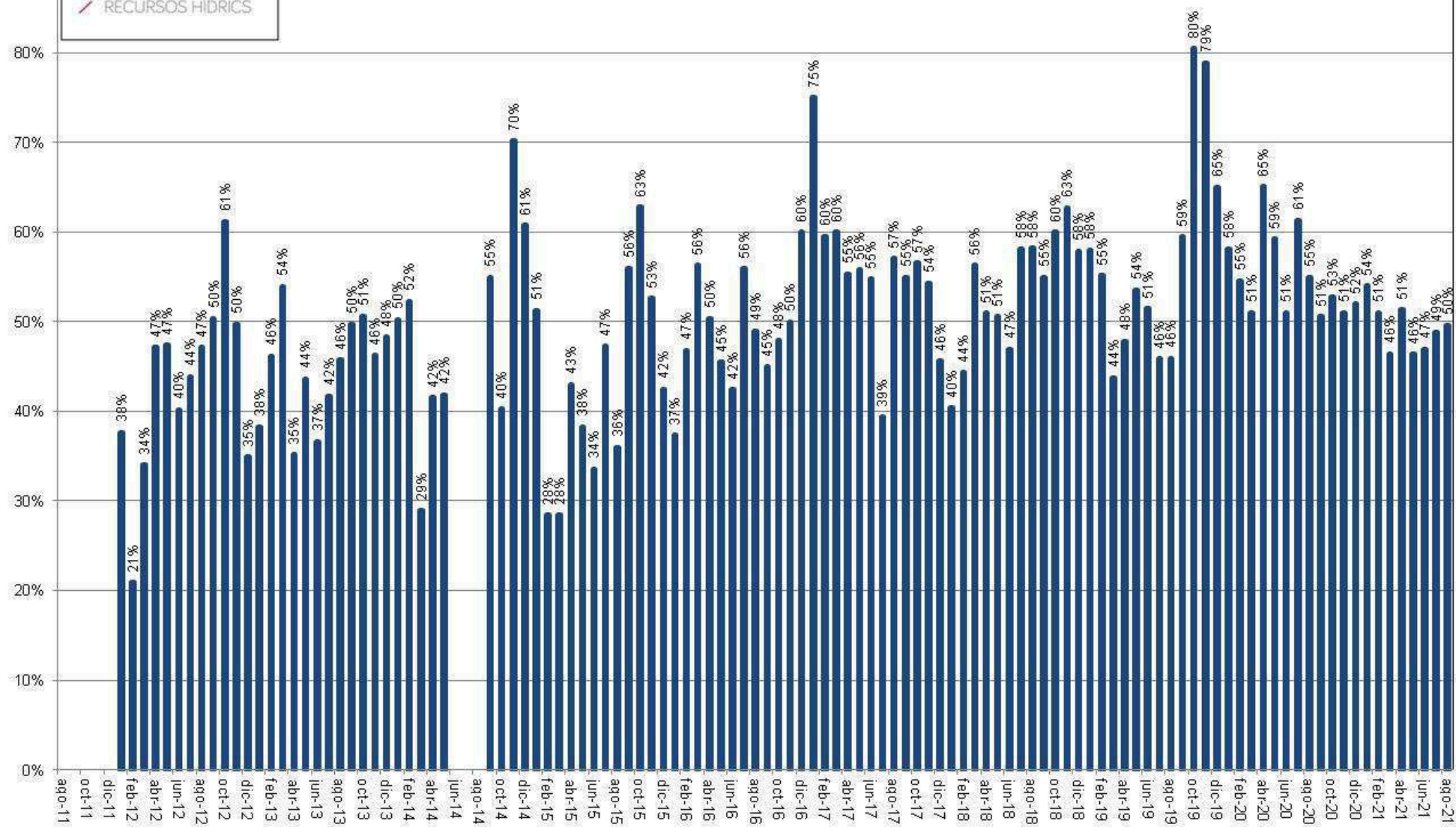






G CONSELLERIA  
O MEDI AMBIENT  
I TERRITORI  
B DIRECCIÓ GENERAL  
RECURSOS HÍDRICS

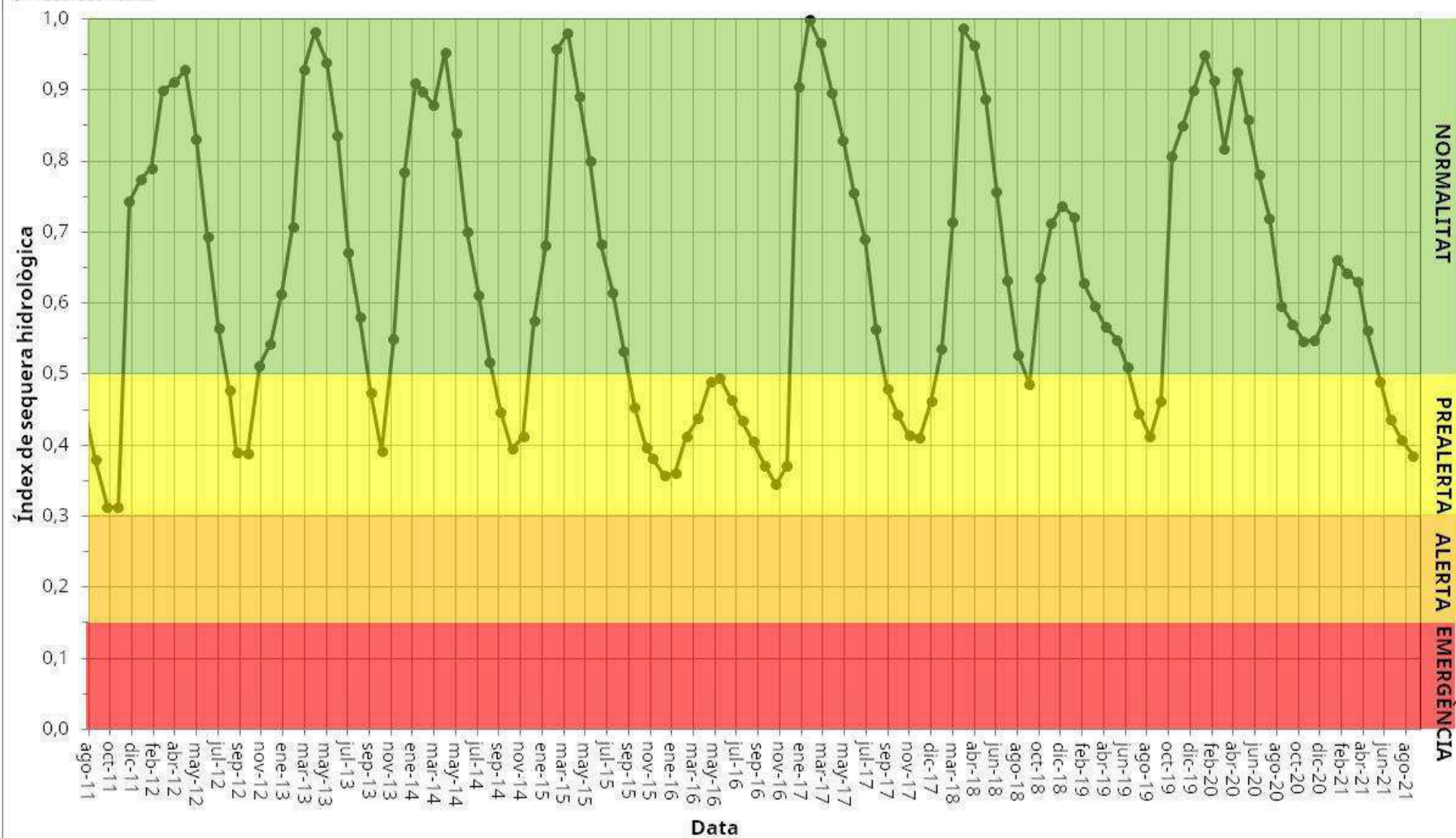
## EVOLUCIÓ RESERVES HÍDRIQUES PONDERADES A FORMENTERA (agost 2011 - agost 2021)





G CONSELLERIA  
O MEDI AMBIENT  
I I TERRITORI  
B DIRECCIÓ GENERAL  
RECURSOS HÍDRICS

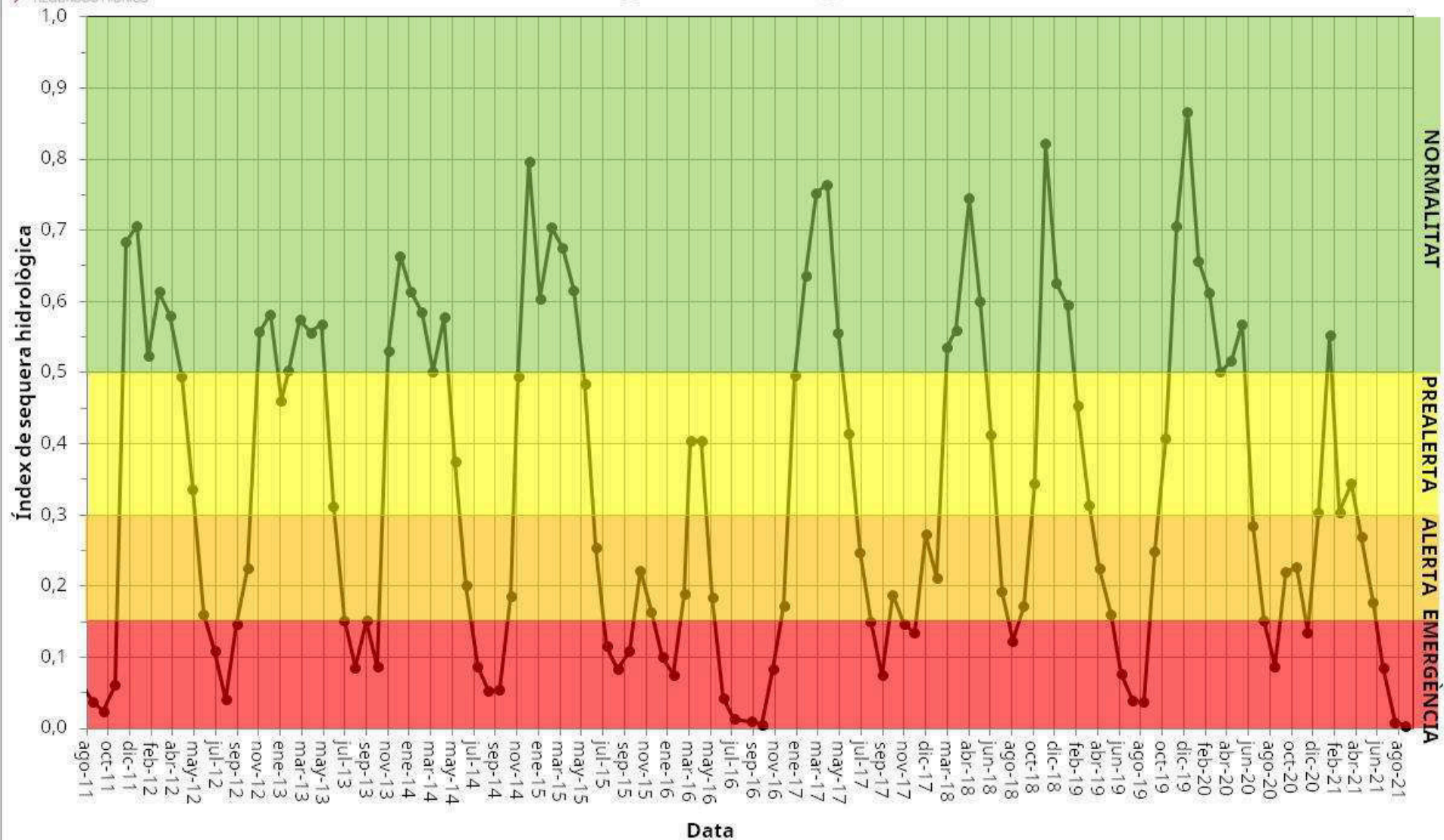
## Evolució de l'índex de sequera hidrològica dels embassaments (Cuber i Gorg Blau) agost 2011 - agost 2021





G CONSELLERIA  
O MEDI AMBIENT  
I TERRITORI  
B DIRECCIÓ GENERAL  
RECURSOS HÍDRICS

## Evolució de l'índex de sequera hidrològica de la font de la Vila (Palma) agost 2011 - agost 2021







G CONSELLERIA  
O MEDI AMBIENT  
I TERRITORI  
B DIRECCIÓ GENERAL  
RECURSOS HÍDRICS

## Evolució de l'índex de sequera hidrològica de la font de sa Costera agost 2011 - agost 2021

